



INFORME QUE PRESENTA LA
DIRECCIÓN EJECUTIVA DE ORGANIZACIÓN ELECTORAL
SOBRE EL AVANCE EN LAS TAREAS DE MANTENIMIENTO DEL
MATERIAL ELECTORAL PARA SU UTILIZACIÓN EN LOS
PRÓXIMOS PROCESOS ELECTORALES





Informe que presenta la Dirección Ejecutiva de Organización Electoral sobre el avance en las tareas de mantenimiento y limpieza del material electoral para su utilización en próximos procesos electorales.

I. Presentación

Una de las funciones sustantivas del Instituto Electoral de Michoacán, es la de organizar las elecciones y ejercicios de participación ciudadana establecidos en la normatividad electoral vigente; por ello, es necesario que delegue entre sus áreas las actividades, para que en coadyuvancia se cumpla con los fines institucionales correspondientes.

Por ello, con la finalidad de dar cumplimiento a las atribuciones que se encuentran previstas en los artículos 165, numeral uno del Reglamento de Elecciones del Instituto Nacional Electoral, 41, fracción II del Código Electoral del Estado de Michoacán de Ocampo y 65, fracción segunda del Reglamento Interior del Instituto Electoral de Michoacán, en relación a las acciones tendentes a la recuperación de los materiales electorales de las casillas al término de la Jornada Electoral, para su posterior reutilización, de tal manera que se realicen trabajos de conservación y desincorporación, ya que se elaboran con elementos que garantizan su uso en más de una elección.

Asimismo, con el procedimiento que se desarrolla e informa en el presente, se busca incrementar la cantidad de material electoral recuperado en buen estado para efectos de su reutilización en futuros procesos electorales o ejercicios de participación ciudadana, lo que impactará de manera positiva en la administración de los recursos y disminución de uso de recursos públicos por parte de la institución.

En este sentido, la Dirección Ejecutiva de Organización Electoral¹, a través de diversos procedimientos realiza la conservación del material electoral en la Bodega Central del Instituto, para ello, se están realizando actualmente trabajos de clasificación y rehabilitación de las cajas paquete electoral utilizadas en el Proceso Electoral Extraordinario del Poder Judicial en el Estado de Michoacán 2024-2025², actividad que consta de 5 etapas, mismas que se detallan a continuación:

¹ En adelante DEOE

² En adelante PEEPJM 2024-2025



Paso 1	Clasificar las cajas paquete electorales recuperadas mediante una revisión física y funcional para determinar si se encuentran en buen estado o si ya no son susceptibles de reutilización.
Paso 2	Retirar la cinta de seguridad, vinilos y códigos QR con pistolas de aire caliente empleando movimientos uniformes que eviten dañar el material de la caja.
Paso 3	Retirar con una estopa humedecida con solvente y aguarrás los restos de cinta de seguridad, y en su caso, las firmas de las representaciones partidistas y funcionariado de la casilla.
Paso 4	Posteriormente se agrupan con rafia en paquetes de 10 piezas, para posteriormente envolver en las tarimas.
Paso 5	A las cajas en mal estado y que ya no son susceptibles de reutilización, se les retiran las cintas para cargar, los broches de plástico y los sobres para reutilizar las piezas; en el caso de la caja de polipropileno, se separa para realizar el proceso de desincorporación.

II. Material recuperado

A. Cajas Paquete Electoral de la Elección Judicial (Color Rosa)

En relación con las cajas paquete electoral de la elección judicial, fueron utilizadas un total de 2,159 en el pasado PEEPJM 2024-2025, una vez aprobada la destrucción de la documentación, se procedió a extraer la documentación electoral de los paquetes electorales respectivos, acto seguido se realizó una revisión física del material electoral y como resultado se obtuvo que eran susceptibles de reutilización y limpieza de manera preliminar un total de 1,659 cajas paquete electoral de la elección judicial y 500 cajas se encontraban en mal estado.

En ese sentido, con corte al 8 de mayo del año en curso, el número de cajas paquete electoral en buen y mal estado en color rosa utilizadas en la pasada elección judicial, son las siguientes:

Tabla 1. Cajas Paquete Electoral de Color Rosa en buen y mal estado



Cajas Paquete Electoral en buen estado	Porcentaje	Cajas Paquete Electoral en mal estado	Porcentaje	Total
1,659	76.84 %	500	23.16 %	2,159

Imagen 1. Cajas Paquete Electoral color rosa en buen y mal estado



B. Cajas Paquete Electoral de Diputaciones Locales (Color Arena)

En relación con las cajas paquete electoral de la elección de Diputaciones Locales en color arena, se utilizaron un total de 2,528 en el pasado PEEPJM 2024-2025.

Posterior a la revisión física de las cajas paquete electoral realizada durante las actividades de extracción de la documentación electoral, se determinó que eran susceptibles de reutilización y limpieza un total de 2,348 cajas paquete electoral y en contraparte 180 se encontraban en mal estado, por lo cual se procedería a su desincorporación.

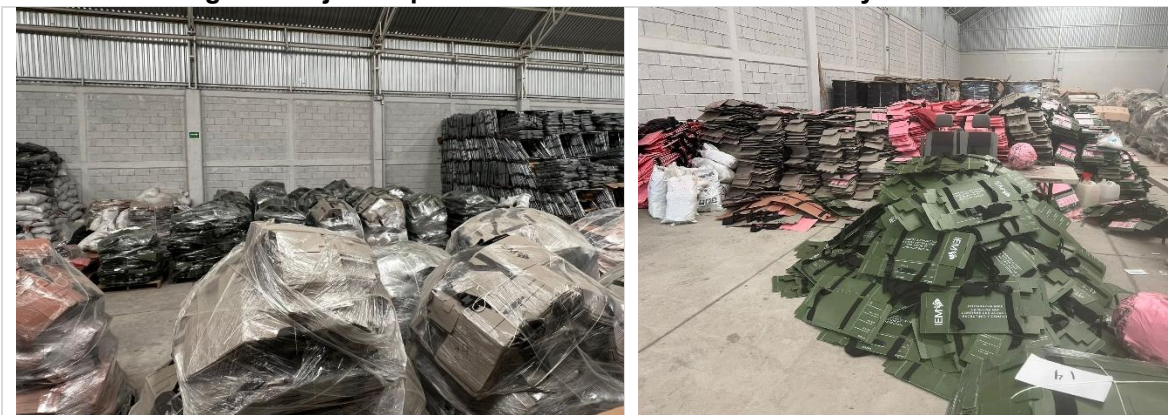
En ese orden de ideas, con corte al 8 de mayo del año en curso, las cajas paquete electoral en buen y mal estado en color arena, son las siguientes:

Tabla 2. Cajas Paquete Electoral de Color Arena en buen y mal estado

Cajas Paquete Electoral en buen estado	Porcentaje	Cajas Paquete Electoral en mal estado	Porcentaje	Total
2,348	92.8 %	180	7.2 %	2,528



Imagen 2. Cajas Paquete Electoral color arena en buen y mal estado



C. Cajas Paquete Electoral de Ayuntamiento (Color Verde)

En relación con las cajas paquete electoral de la elección de Ayuntamientos y que fueron utilizadas en la pasada elección judicial en el estado de Michoacán, se informa que fueron utilizadas un total de 1,760.

Derivado de la revisión física se determinó que eran susceptibles de reutilización y limpieza de manera preliminar un total de 1,607 cajas paquete electoral y 153 se encontraban en mal estado. Con corte al 8 de mayo del año en curso el número de cajas paquete electoral en buen y mal estado se describe a continuación:

Tabla 3. Cajas Paquete Electoral de Color Verde en buen y mal estado

Cajas Paquete Electoral en buen estado	Porcentaje	Cajas Paquete Electoral en mal estado	Porcentaje	Total
1,607	90.5 %	153	9.5 %	1,760





Imagen 3. Cajas Paquete Electoral color verde en buen y mal estado



III. Actividades de rehabilitación del Material Electoral

En lo referente al avance en las actividades de rehabilitación de material electoral, por este conducto se informa que se inició con la rehabilitación de las cajas color verde, color arena y color rosa, utilizadas en el pasado PEEPJM 2024-2025 conforme a la información contenida en la siguiente tabla:

Tabla 4. Cajas Paquete Electoral en buen estado por tipo

Cajas Paquete Electoral en buen estado Color Rosa	Cajas Paquete Electoral en buen estado Color Arena	Cajas Paquete Electoral en buen estado Color Verde
1,659	2,348	1,607

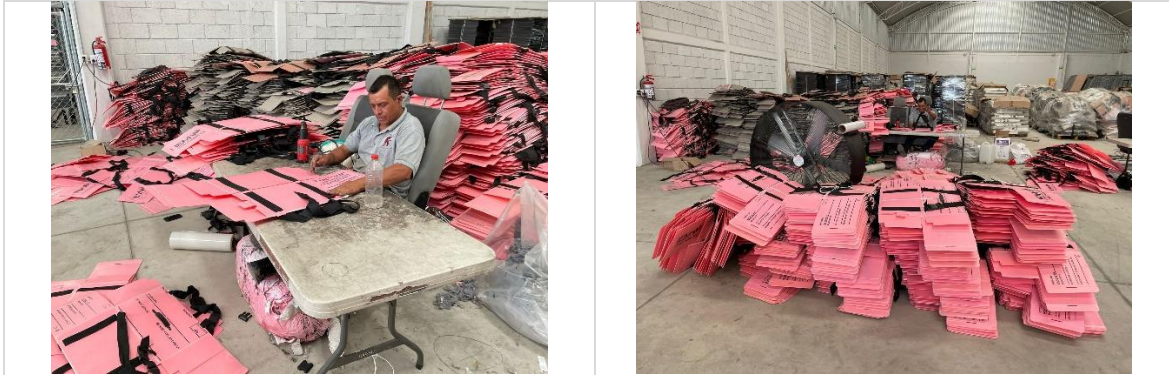
A. Cajas Paquete Electoral de la Elección Judicial (Color Rosa)

En lo correspondiente al avance en la rehabilitación de las cajas paquete electoral de color rosa se informa que se lleva un avance de 276 cajas paquetes electoral rehabilitadas y quedan pendientes de aplicar los trabajos de rehabilitación a un total de 1,383 cajas paquete, lo que representa un avance del 16.6%.





Imagen 4. Cajas Paquete Electoral color rosa rehabilitadas



B. Cajas Paquete Electoral de la Elección Judicial (Color Arena)

En lo correspondiente al avance en la rehabilitación de las cajas paquete electoral de color arena se informa que se lleva un avance de 400 cajas paquetes electoral rehabilitadas y quedan pendientes de aplicar los trabajos de rehabilitación a un total de 1,948, lo que representa un avance del 17 %.

Imagen 5. Cajas Paquete Electoral color arena rehabilitadas



c. Cajas Paquete Electoral de la Elección Judicial (Color Verde)

En lo correspondiente al avance en la rehabilitación de las cajas paquete electoral de color verde, se informa que se ha concluido con las 1,607, es decir, el 100% del total.



Imagen 6. Cajas Paquete Electoral color verde rehabilitadas



De conformidad con lo anterior, al momento de la elaboración del presente informe, se lleva un avance en la limpieza y mantenimiento de un total de 2,283 cajas paquete electoral de las distintas elecciones, lo que equivale a un 40.6%, estando pendientes de limpieza 3,331 cajas paquete electoral en color arena y rosa, equivalentes al 59.4 %.

A continuación, se muestran las cifras del avance en la limpieza y rehabilitación del material electoral de los tres tipos de Caja Paquete Electoral:

Tabla 8. Avance en la rehabilitación de las Cajas Paquete Electoral

	Cajas Paquete Electoral color verde	Cajas Paquete Electoral color arena	Cajas Paquete Electoral color rosa
Total	1,607	2,348	1,659
Rehabilitado	1,607	400	276
Pendiente	0	1,948	1,383

Los trabajos de limpieza, mantenimiento y rehabilitación continúan de manera permanente en las instalaciones de la Bodega Central del Instituto por parte de personal de la DEOE de este Instituto.



Imagen 7. Actividades de Rehabilitación del Material Electoral



Este informe fue presentado en la Sesión Ordinaria Virtual de la Comisión de Organización Electoral de fecha 21 de mayo de 2026.

