



Estudio:

Participación Ciudadana

Elecciones

2011

Michoacán

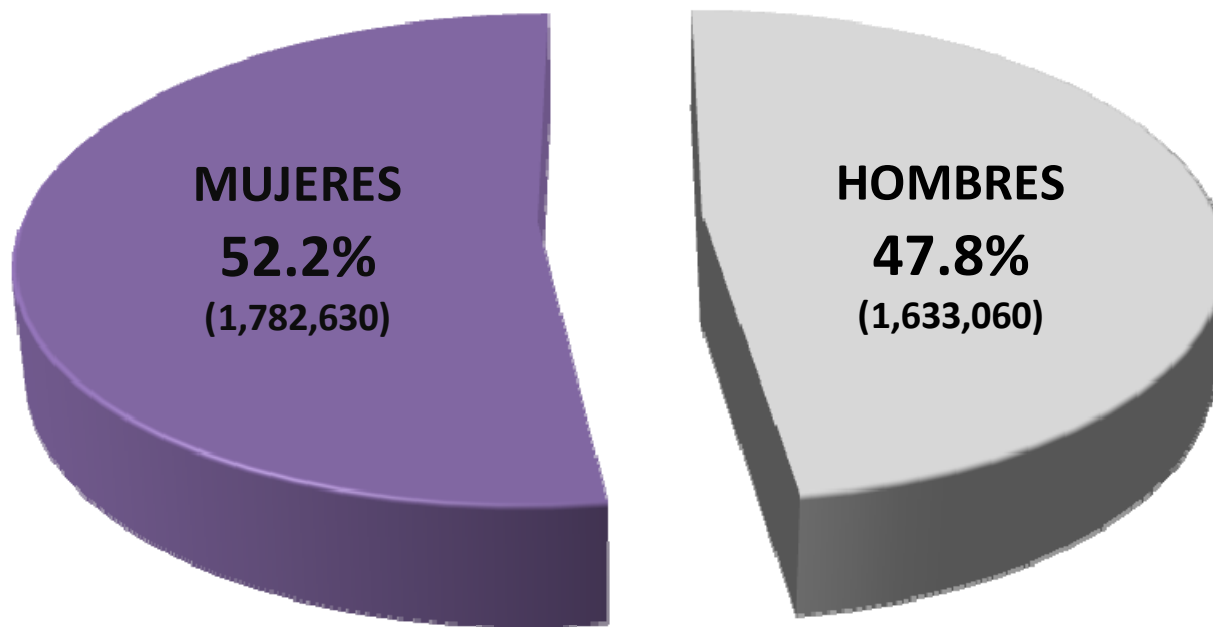
Julio 2012



NOTA METODOLÓGICA Muestra Estatal

<i>Población objetivo</i>	Ciudadanos que acudieron a votar el 13 de noviembre de 2011.
<i>Marco muestral</i>	Ciudadanos inscritos en la lista nominal para las elecciones del 13 de noviembre de 2011 en Michoacán.
<i>Tamaño de muestra</i>	581 casillas, a razón de 25 casillas por distrito electoral local. Para el distrito 14 sólo se contó con 6 casillas. Número total de electores que componen la muestra: 338,224.
<i>Método de muestreo</i>	Selección aleatoria de 25 casillas por cada distrito; dentro de éstos se asignó una cuota proporcional de casillas de acuerdo al tipo de población (urbana, semiurbana y rural).
<i>Composición de la muestra</i>	Las 581 casillas electorales están distribuidas en 104 municipios dentro de los 24 distritos locales. Los registros variaron según el número de electores de cada uno. El distrito con menos registros fue de 12,627; el mayor fue de 16,082.
<i>Ponderador distrital</i>	Para el análisis estatal se ponderó la muestra con base en el número de electores registrados en la lista nominal de cada distrito.
<i>Precisión de las estimaciones</i>	Para el análisis estatal, un error estadístico máximo de $\pm 0.5\%$; para cada distrito electoral el error estadístico es de $\pm .1\%$, a un nivel de confianza del 95% para ambos casos.

Composición de la lista nominal según género (Noviembre 2011)



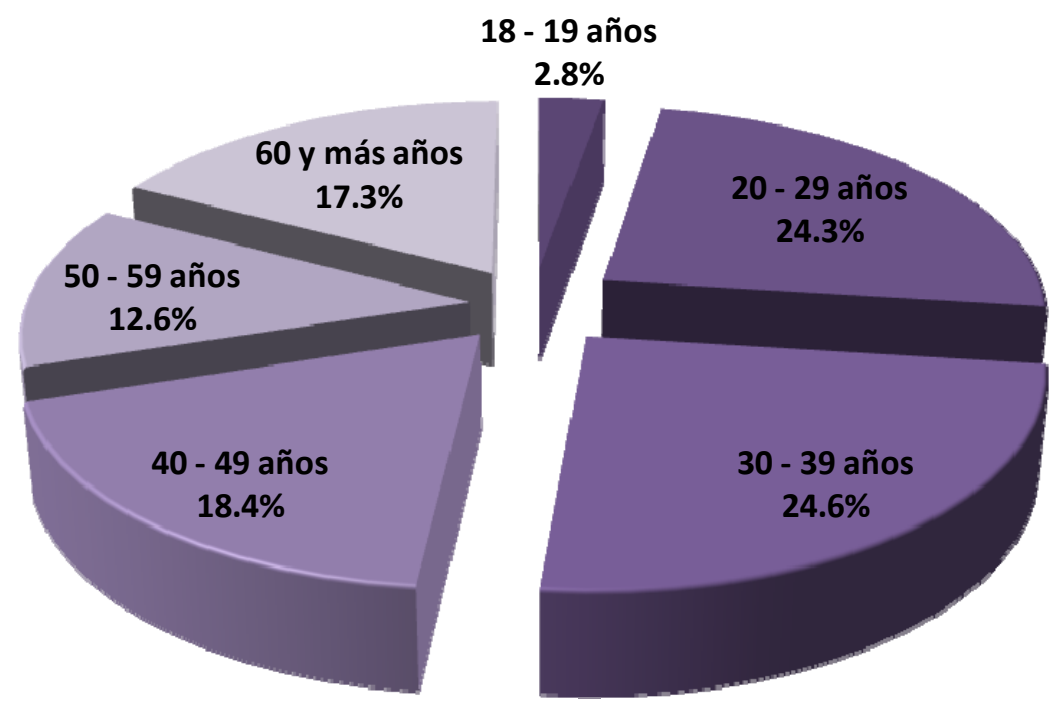
TOTAL DE LISTA NOMINAL

3,415,690

Fuente: Instituto Electoral de Michoacán

Composición de la lista nominal por grupos de edad

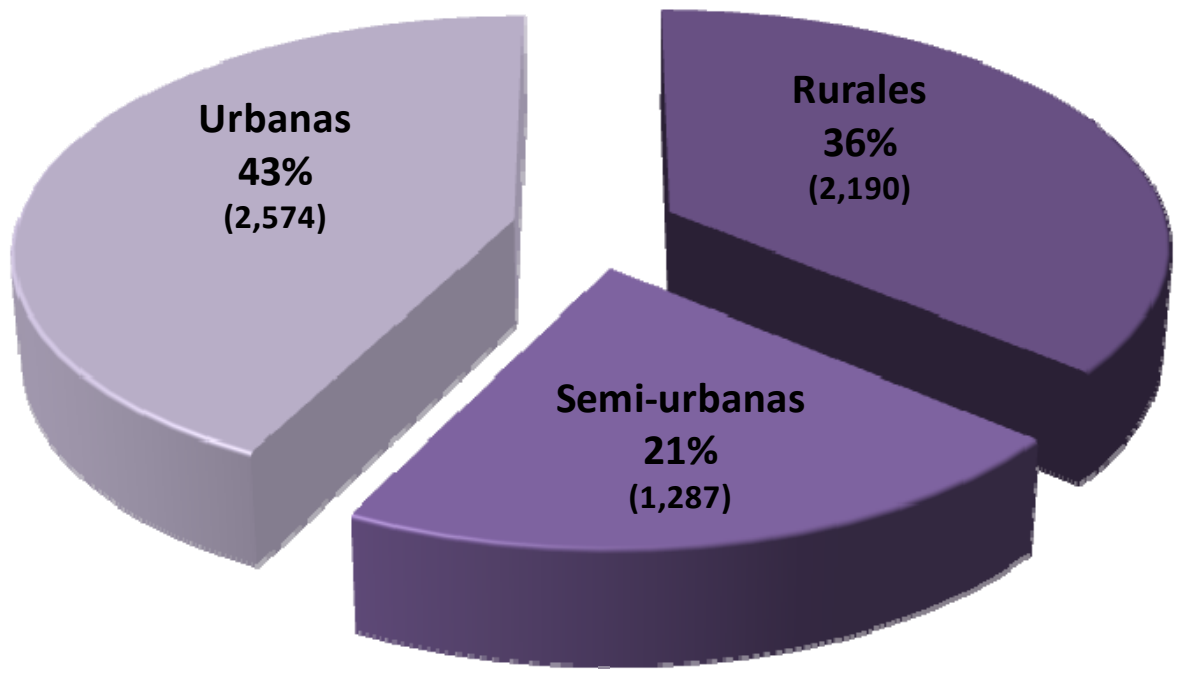
Grupos de Edad		
	Lista Nominal	Porcentaje
18 - 19 años	116,296	2.8
20 - 29 años	832,535	24.3
30 - 39 años	842,390	24.6
40 - 49 años	622,150	18.4
50 - 59 años	428,260	12.6
60 y más años	574,059	17.3
Total	3,415,690	100



Fuente: Instituto Electoral de Michoacán

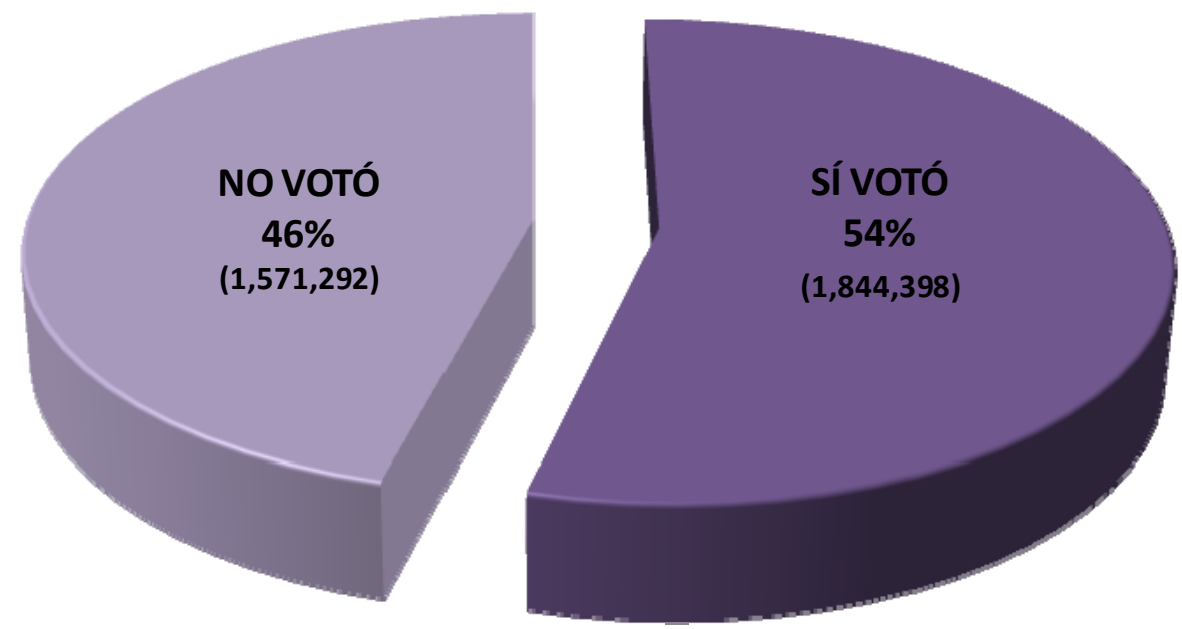
Casillas según tipo de localidad

TIPO DE SECCIÓN	CASILLAS	LISTA NOMINAL
Rural	2,190	1,111,681
Semi-urbana	1,287	762,169
Urbana	2,574	1,541,841
Total	6,051	3,415,690



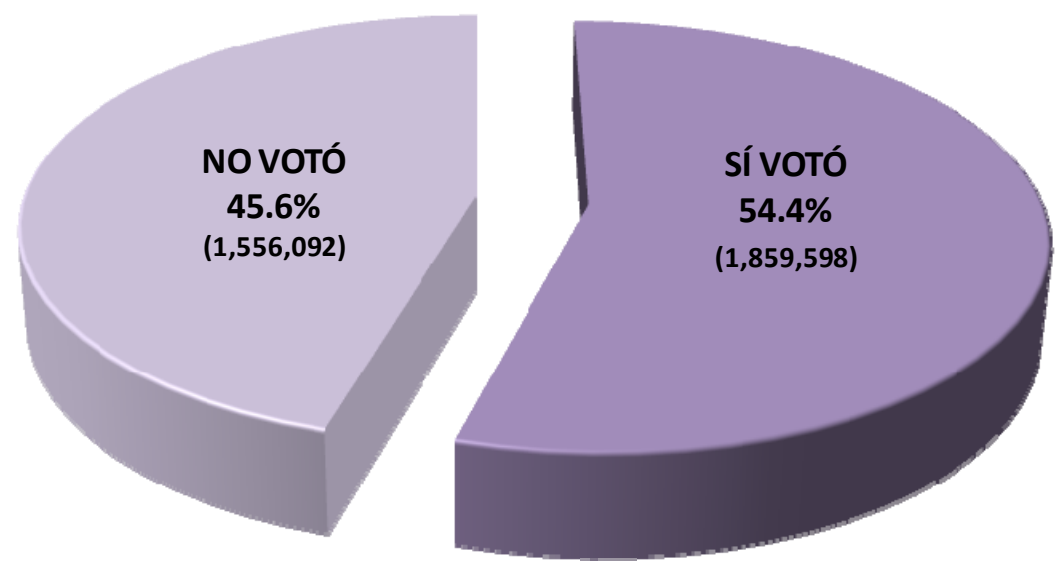
Fuente: Instituto Electoral de Michoacán

Participación en las elecciones para Diputados



Fuente: Instituto Electoral de Michoacán

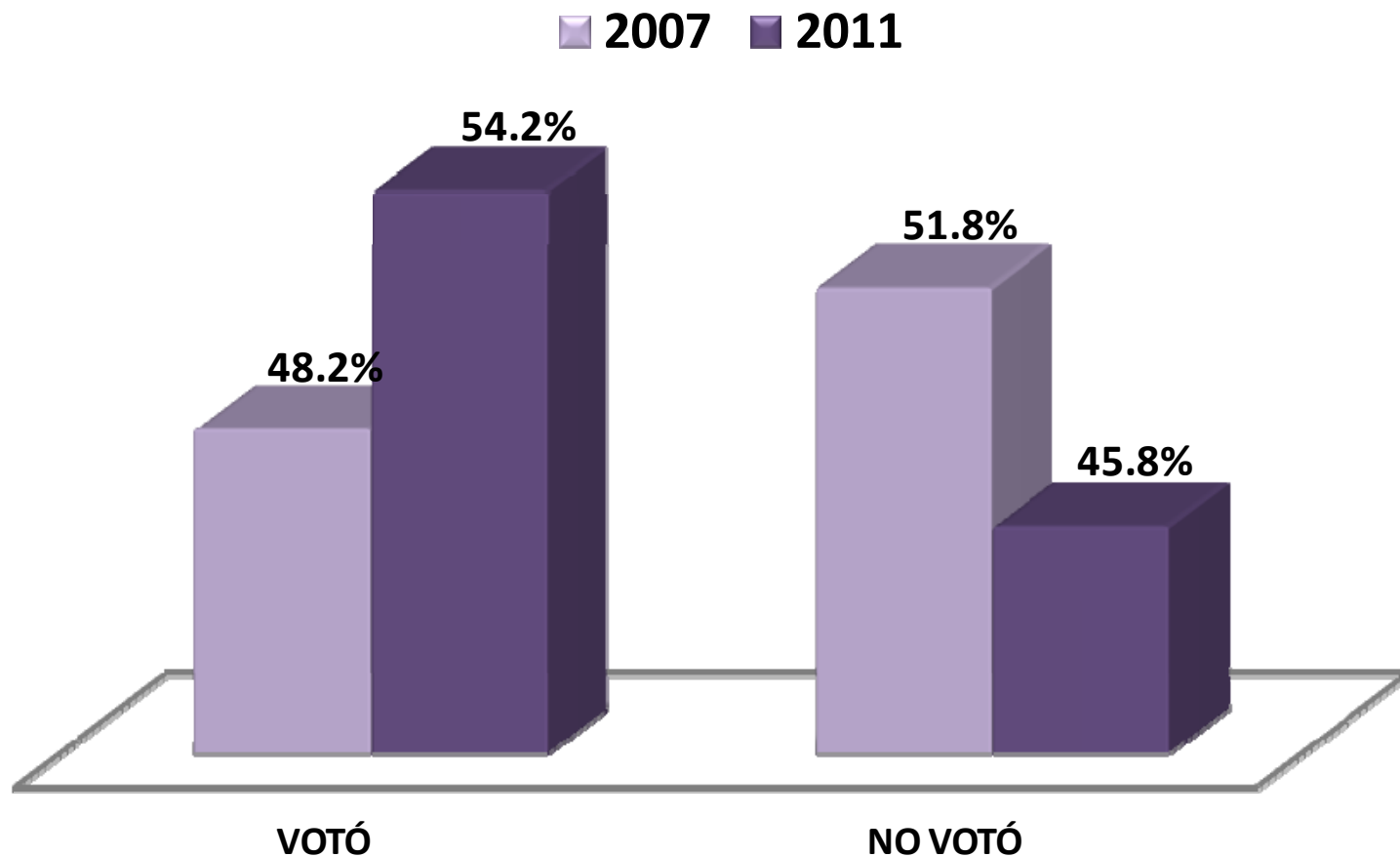
Participación en las elecciones para Gobernador



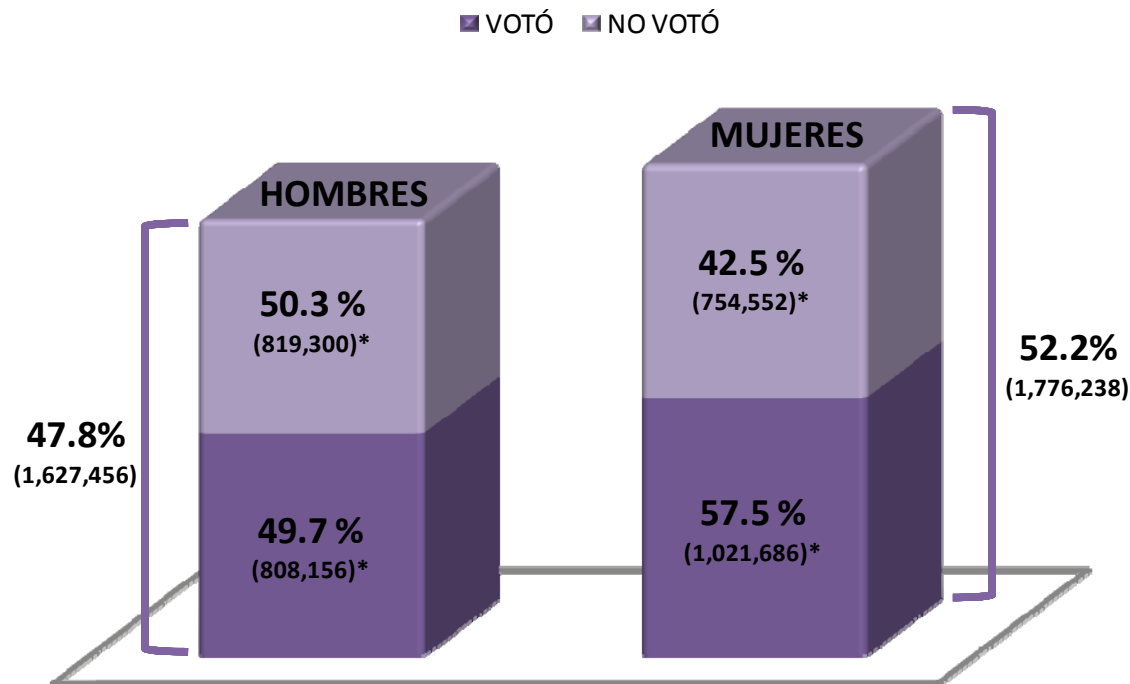
PARTICIPACIÓN CIUDADANA		
Elección	Votos	%
GOBERNADOR	1,859,598	54.4
DIPUTADOS	1,844,398	54.0

Fuente: Instituto Electoral de Michoacán

Comparativo de la participación en las elecciones en Michoacán 2007-2011



Participación de hombres y mujeres en las elecciones



Fuente: Instituto Electoral de Michoacán

PARTICIPACIÓN ABSOLUTA	
(Estimada)	
HOMBRES	MUJERES
808156	1021686

•Las mujeres no sólo son mayoría en el padrón electoral y la lista nominal; también acuden a votar en mayor proporción que los hombres. Por cada 100 hombres que votaron, hubo 126 mujeres que lo hicieron. De ahí que su peso específico en la votación pueda ser determinante.

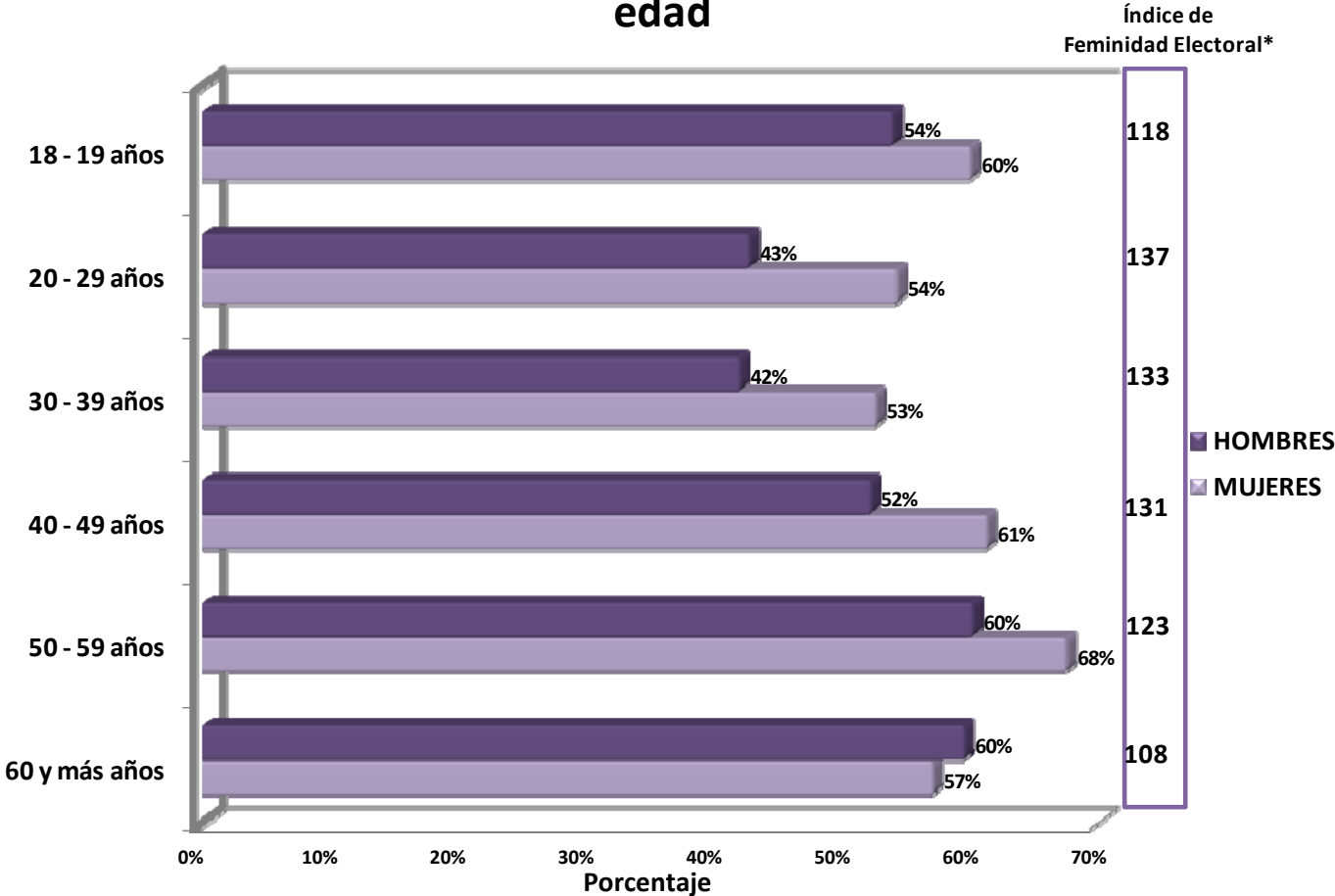
Participación en las elecciones, según grupos de edad

	Tasa de Participación	Total de Votos (Estimación)	% Sobre Total de Votantes
18 - 19 años	57.1	54,071	3.0
20 - 29 años	48.8	402,427	22.0
30 - 39 años	47.5	398,099	21.8
40 - 49 años	57.0	357,524	19.5
50 - 59 años	64.0	274,812	15.0
60 y más años	58.2	342,841	18.7
Total	53.8	1,829,773	100

Fuente: Instituto Electoral de Michoacán

En términos generales, los jóvenes votan en menor proporción que los mayores. La excepción la constituyen los menores de 20 años, que tal vez por estrenar su credencial tienen más interés en votar por primera vez. En el otro extremo, los adultos mayores de 60 participan menos.

Participación ciudadana por sexo, según grupo de edad



*Índice de Feminidad Electoral: Representa el número de mujeres que votaron por cada 100 hombres que lo hicieron

$$\text{Índice de FE} = \frac{\text{Votación femenina}}{\text{Votación masculina}} \times 100$$

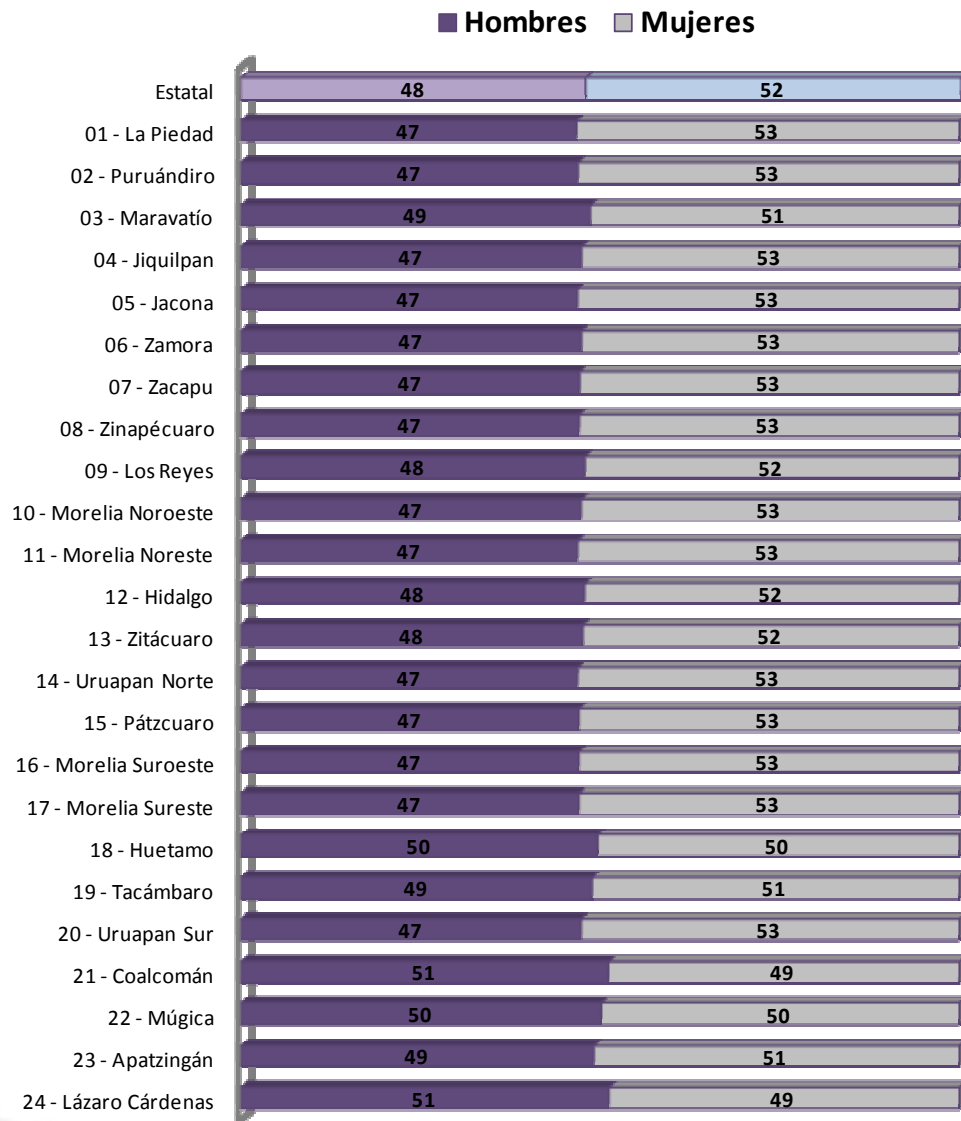
Con excepción de los mayores de 60 años, en todos los grupos de edad la participación de la mujer es más alta que la de los hombres.

Participación en las elecciones, según casillas por tipo de localidad

	Tasa de Participación	Total de Votos	% Sobre Total de Votantes
Rural	54.4	602,914	33
Semiurbana	57.8	437,871	24
Urbana	52.4	805,546	44
Total	54.2	1,846,331	100

Aunque no hay grandes diferencias en el nivel de participación según el tipo de localidad, se observa una participación más baja en las zonas urbanas.

Composición de la población electoral por sexo, en cada distrito electoral



En casi todos los distritos, la población femenina es un poco más alta que la masculina. Solamente en Coalcomán y Lázaro Cárdenas la relación es inversa.

Fuente: Instituto Electoral de Michoacán

Composición de la población electoral por grupos de edad, según distrito local

(Porcentaje)*

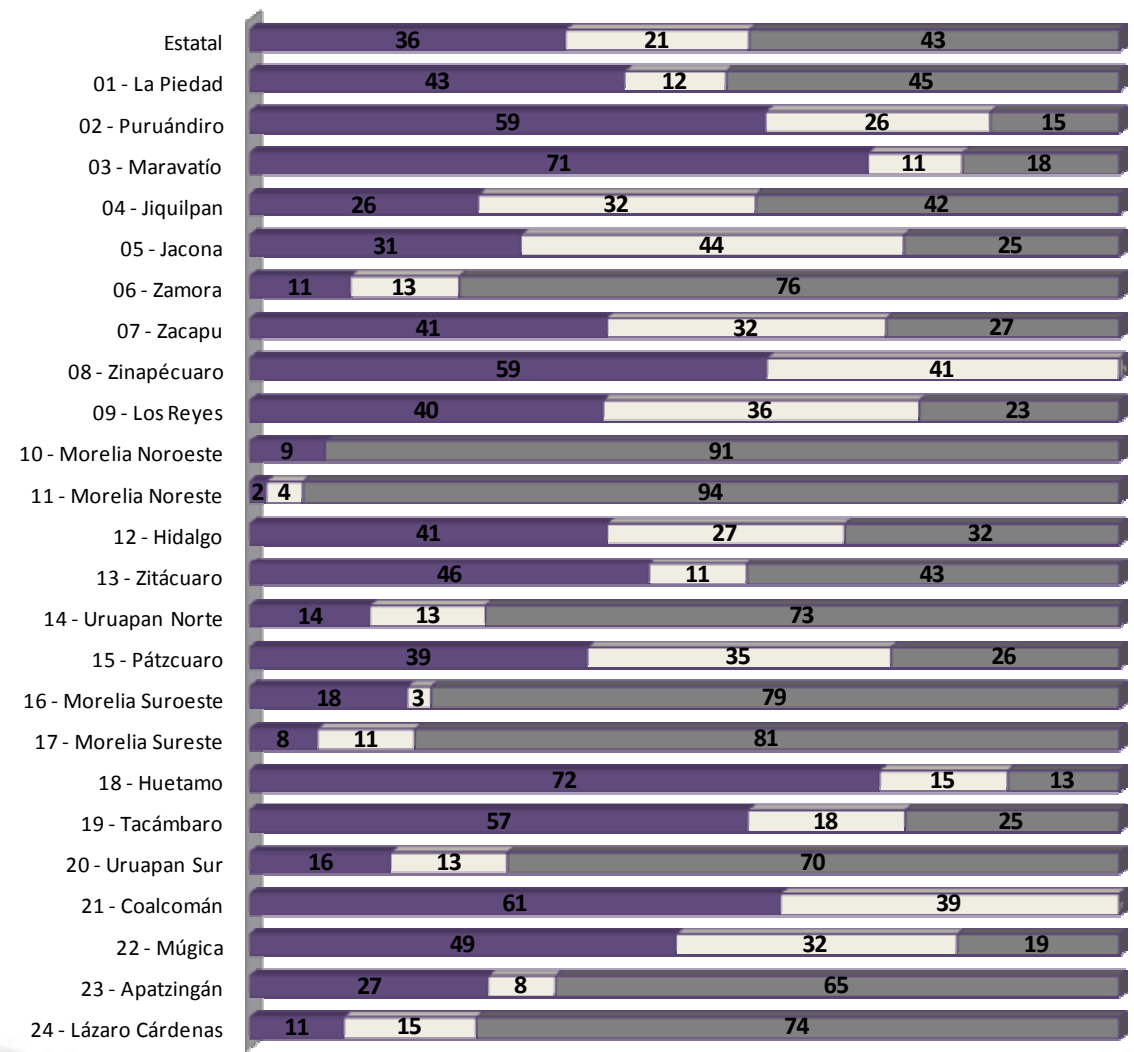
	18 - 19 años	20 - 29 años	30 - 39 años	40 - 49 años	50 - 59 años	60 y más años	Total
Estatal	3	24	25	18	13	17	100
01 - La Piedad	3	22	25	19	13	19	100
02 - Puruándiro	2	20	25	18	13	22	100
03 - Maravatío	4	26	23	18	12	17	100
04 - Jiquilpan	2	22	25	18	13	20	100
05 - Jacona	3	23	24	18	13	20	100
06 - Zamora	3	24	24	19	13	18	100
07 - Zacapu	2	21	24	18	12	23	100
08 - Zinapécuaro	3	23	27	19	12	17	100
09 - Los Reyes	2	23	25	19	13	18	100
10 - Morelia Noroeste	3	27	25	19	13	13	100
11 - Morelia Noreste	3	27	25	18	13	13	100
12 - Hidalgo	3	25	26	18	12	17	100
13 - Zitácuaro	3	25	25	18	12	18	100
14 - Uruapan Norte	2	25	25	20	12	16	100
15 - Pátzcuaro	3	25	25	18	12	17	100
16 - Morelia Suroeste	3	26	24	20	13	14	100
17 - Morelia Sureste	3	24	23	19	13	18	100
18 - Huetamo	3	21	23	17	12	24	100
19 - Tacámbaro	3	26	25	18	12	16	100
20 - Uruapan Sur	3	24	25	19	13	16	100
21 - Coalcomán	2	24	25	18	12	18	100
22 - Múgica	3	25	25	17	12	18	100
23 - Apatzingán	3	26	26	18	13	15	100
24 - Lázaro Cárdenas	3	27	25	20	13	11	100

Fuente: Instituto Electoral de Michoacán

* Porcentaje estimado con base en información muestral.

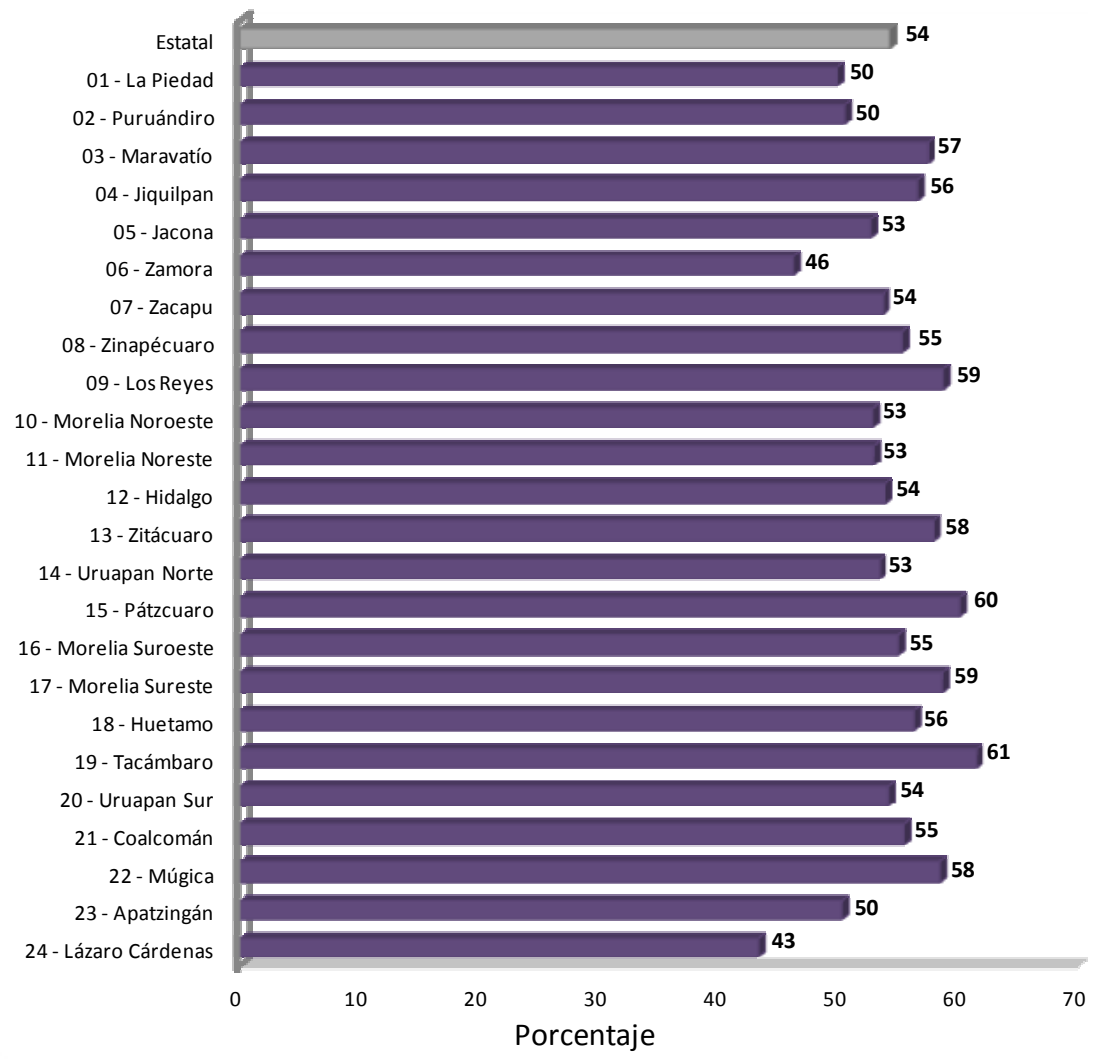
Casillas por tipo de localidad, según distrito local

■ Rural ■ Semi-urbana ■ Urbana



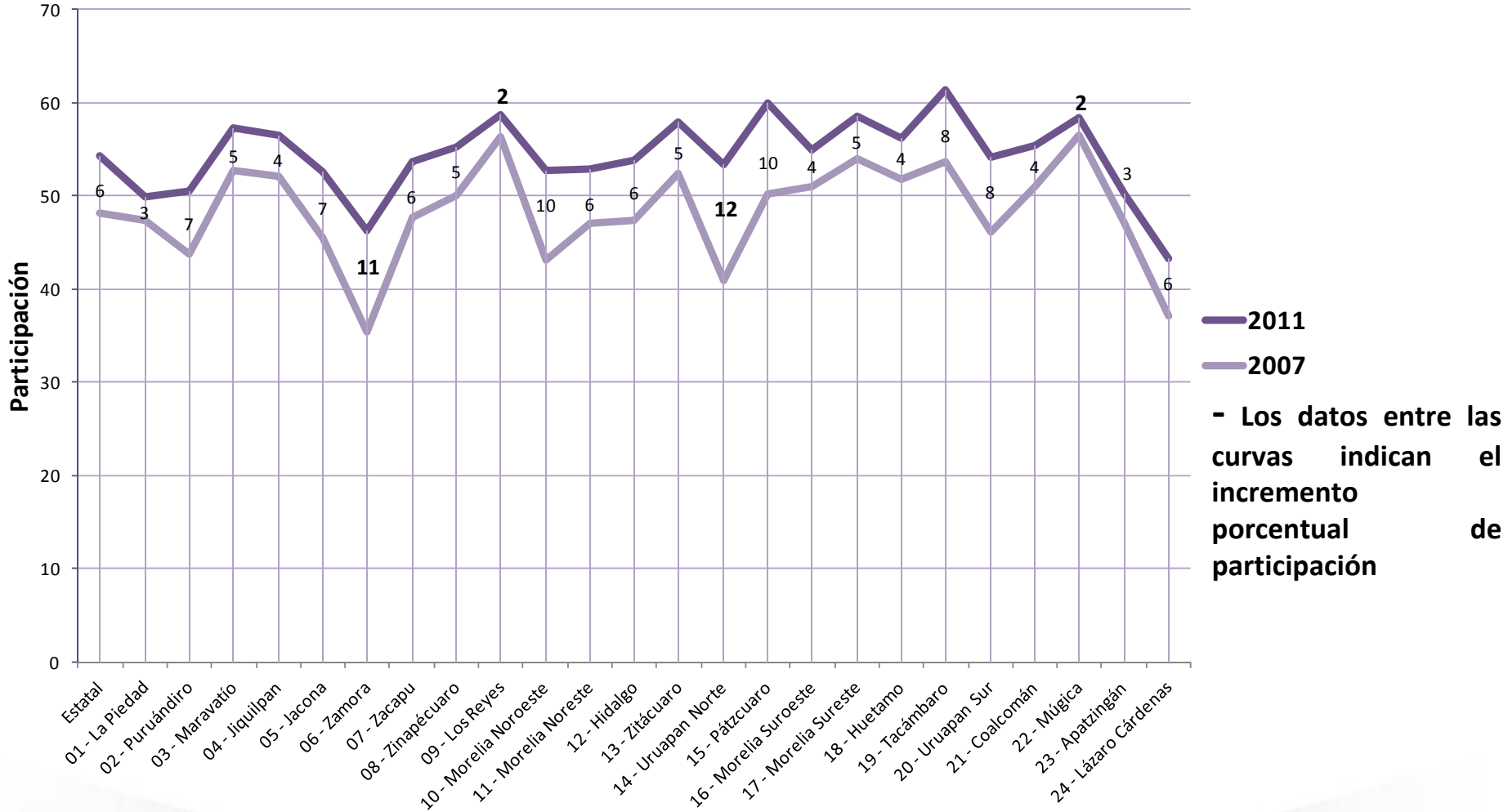
Fuente: Instituto Electoral de Michoacán

Participación ciudadana en las elecciones, según distrito local



Fuente: Instituto Electoral de Michoacán

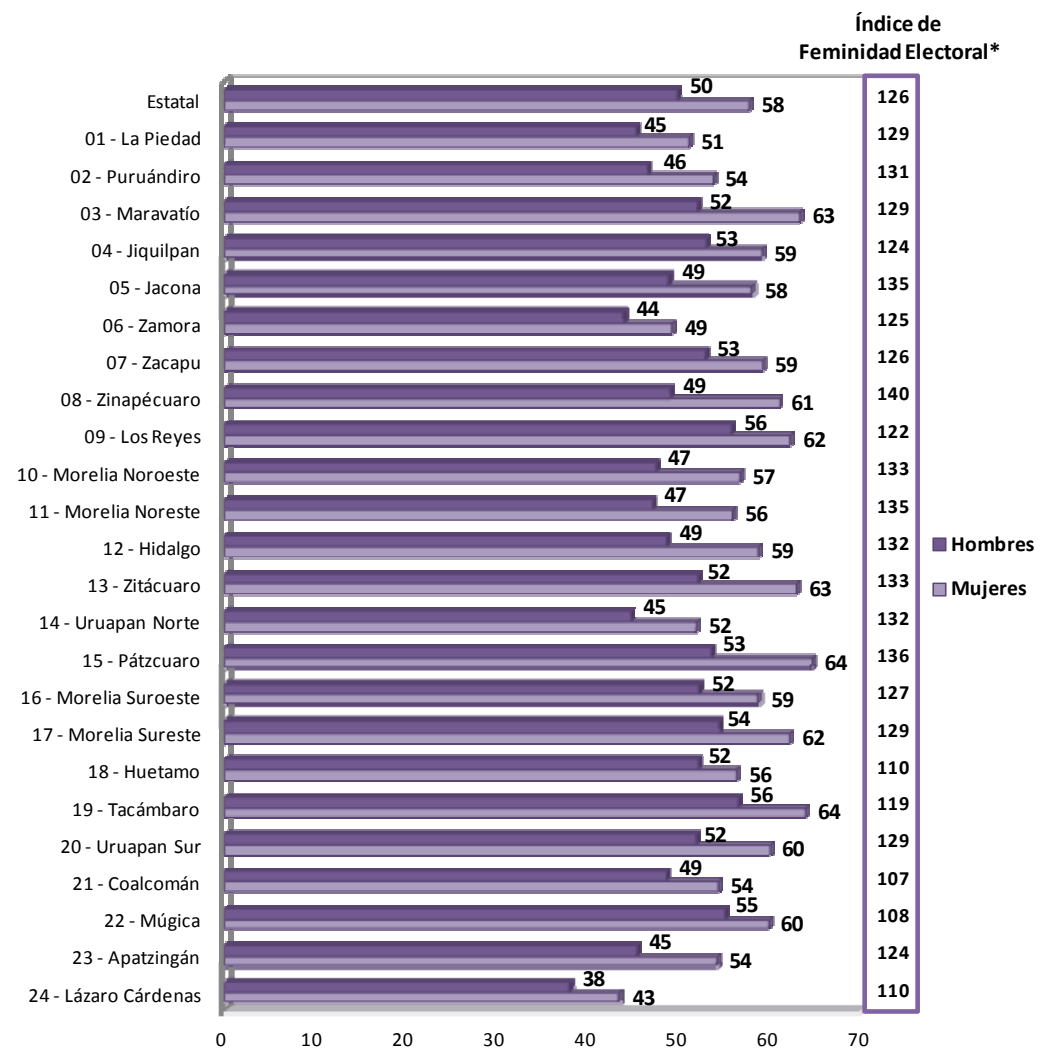
Participación ciudadana en las elecciones de 2007 y 2011, según distrito local



Fuente: Instituto Electoral de Michoacán



Participación Ciudadana por sexo, según distrito local

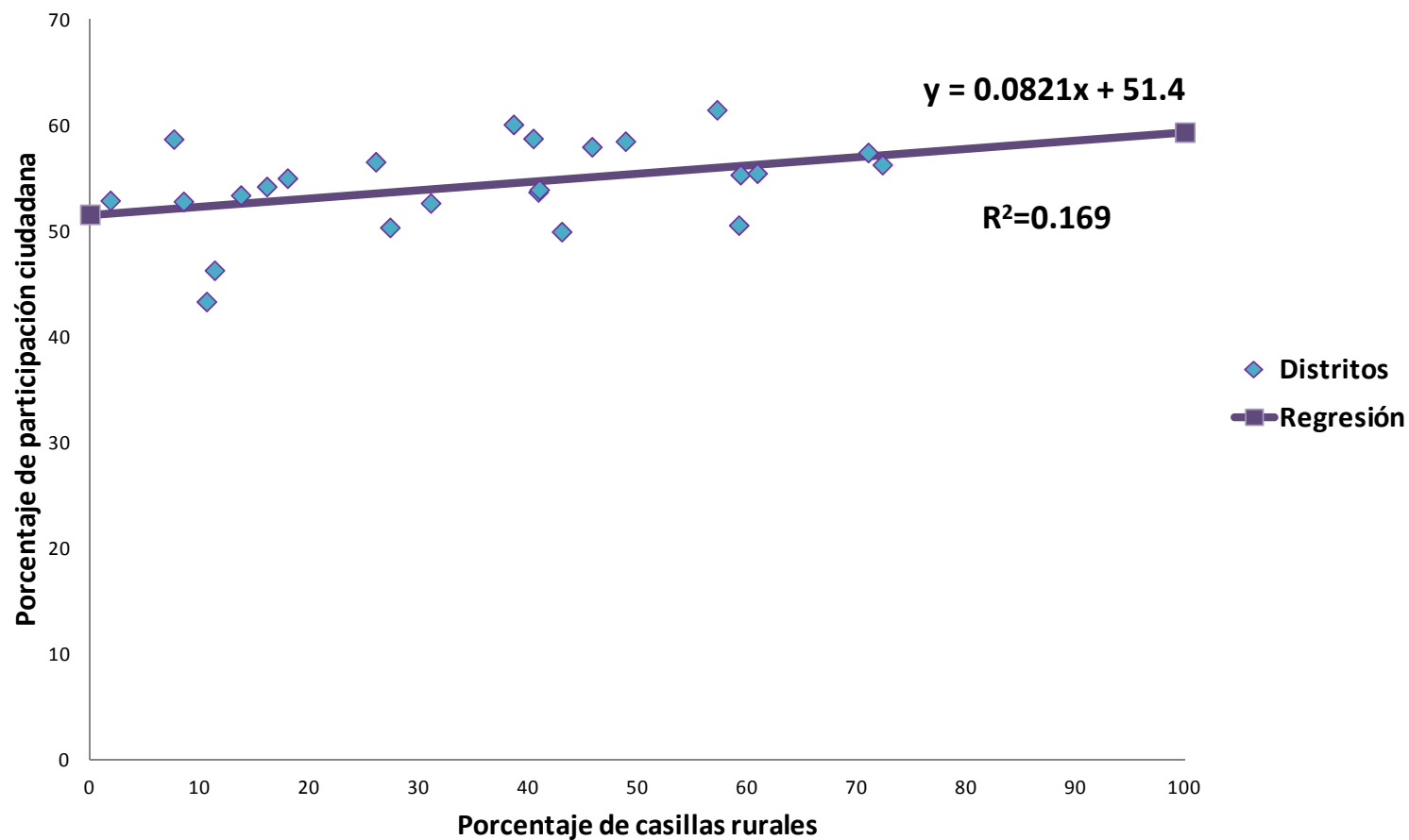


La participación electoral de las mujeres supera a la de los hombres en todos los distritos.

te: Instituto Electoral de Michoacán

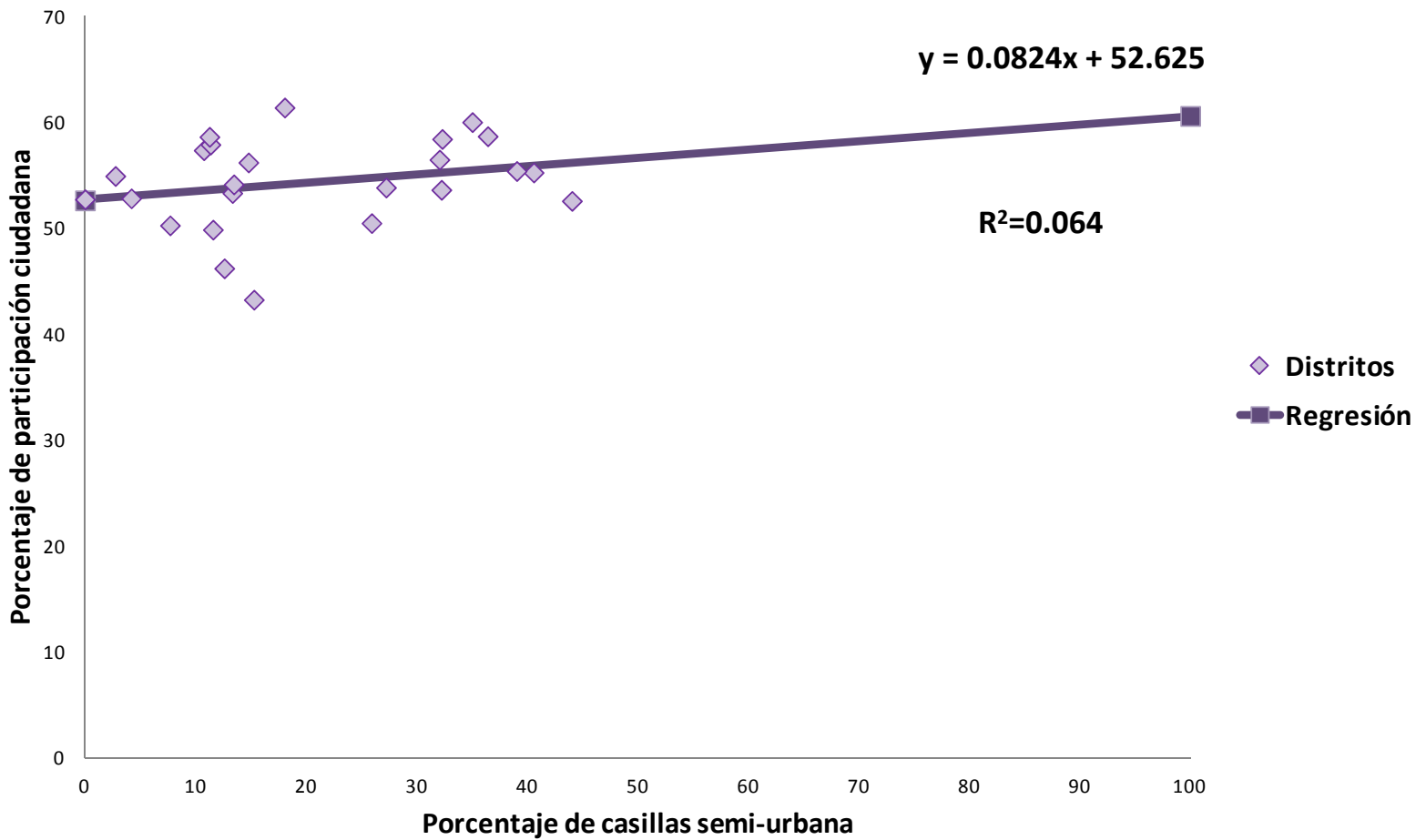
$$\text{Índice de FE} = \frac{\text{Votación femenina}}{\text{Votación masculina}} \times 100$$

Modelo de regresión lineal Participación electoral por distrito según la proporción de casillas rurales



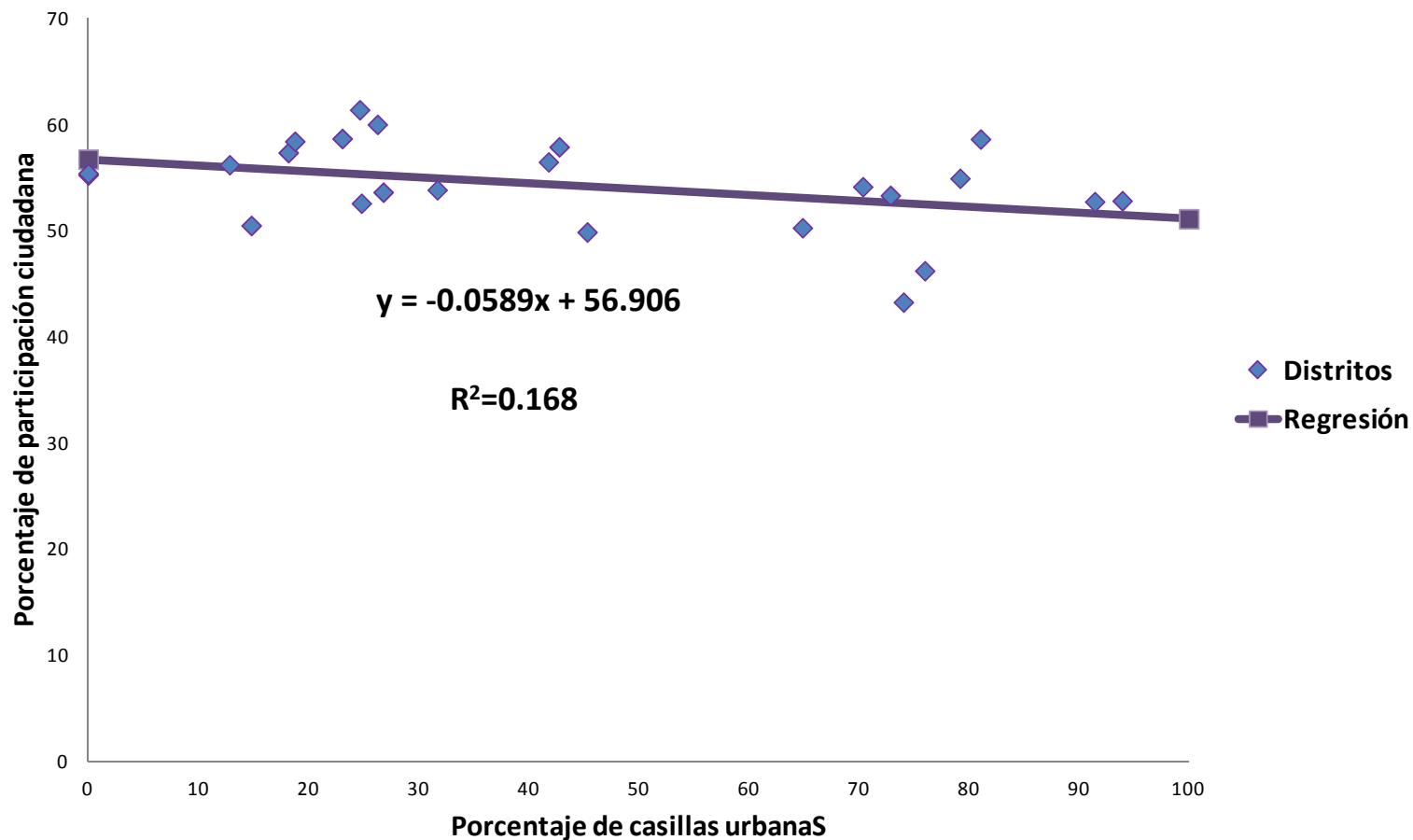
Como tendencia, a mayor proporción de casillas rurales, hay una participación electoral más alta.

Modelo de regresión lineal Participación electoral por distrito según la proporción de casillas semiurbanas



Como tendencia, a mayor proporción de casillas semiurbanas, hay una participación electoral más alta.

Modelo de regresión lineal Participación electoral por distrito según la proporción de las casillas urbanas

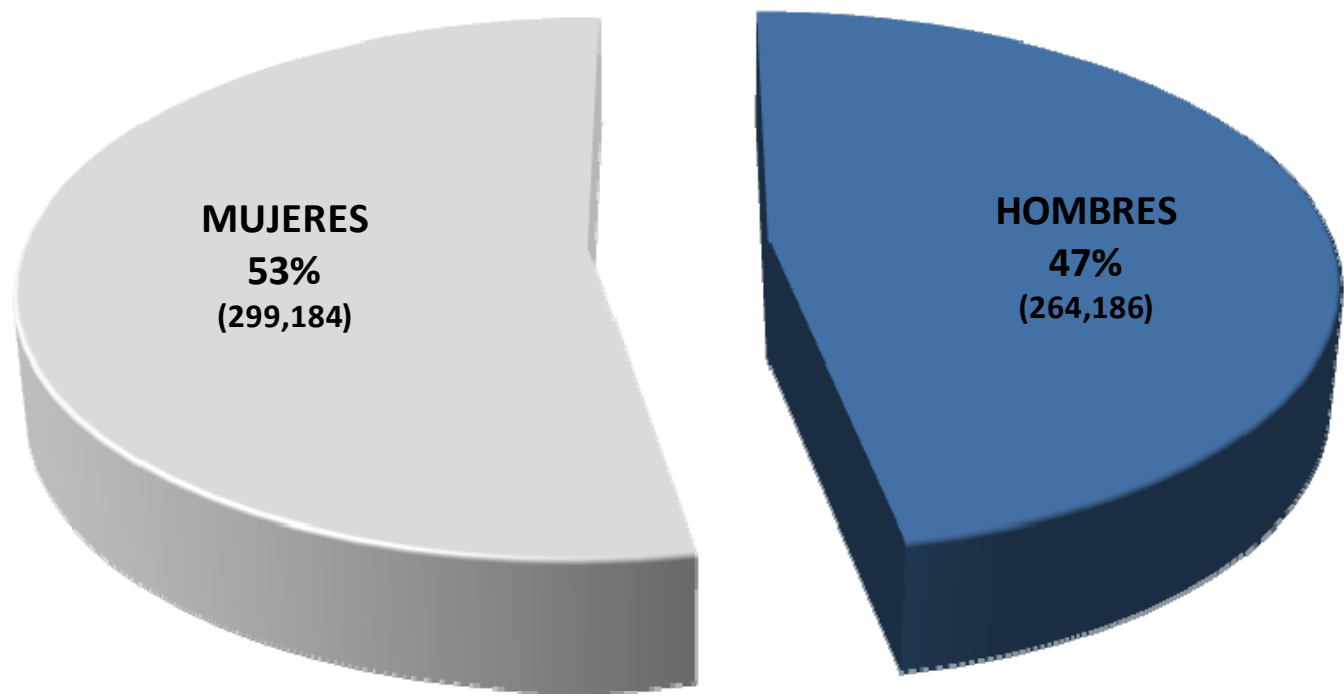


Con las casillas urbanas se observa una tendencia inversa: a mayor proporción de éstas, menor participación.



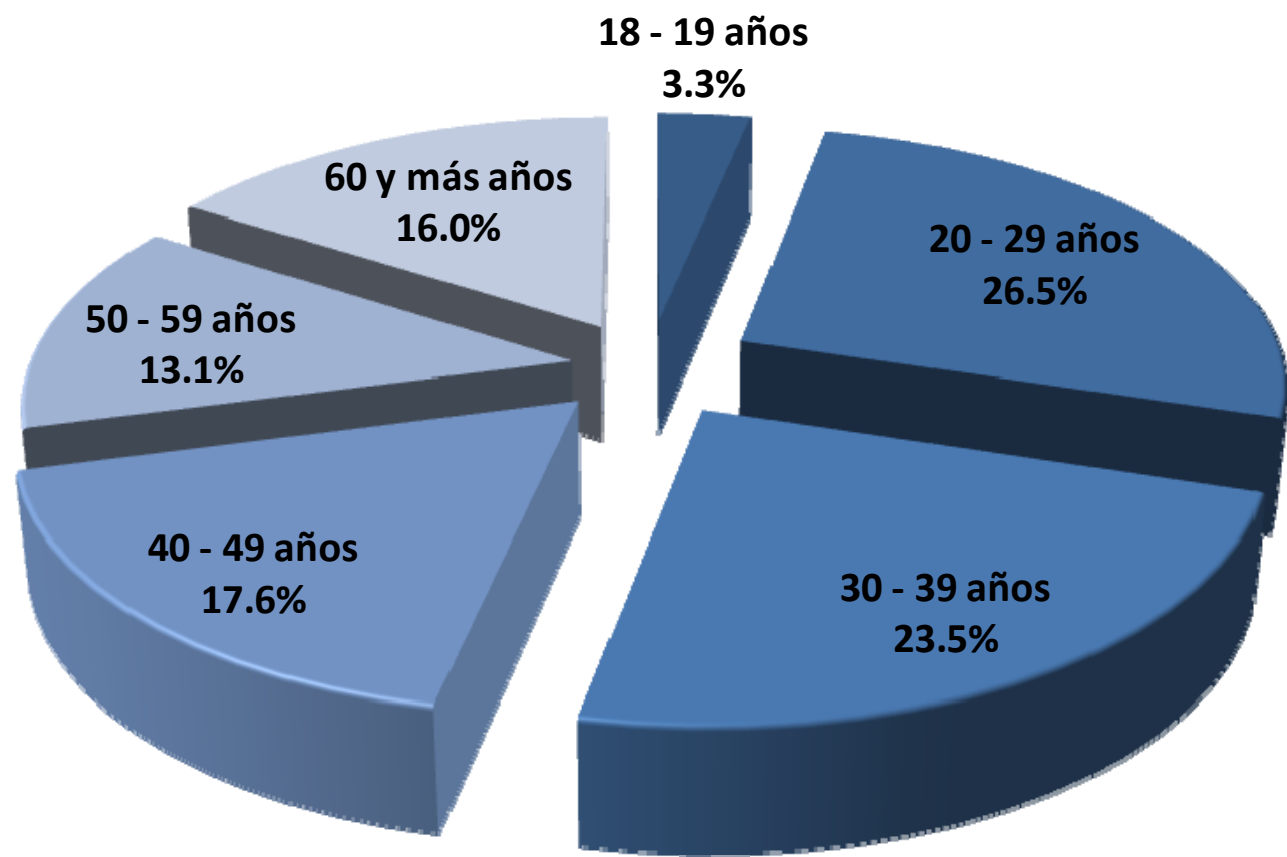
Elección Extraordinaria de Morelia 2012

Composición de la lista nominal según género



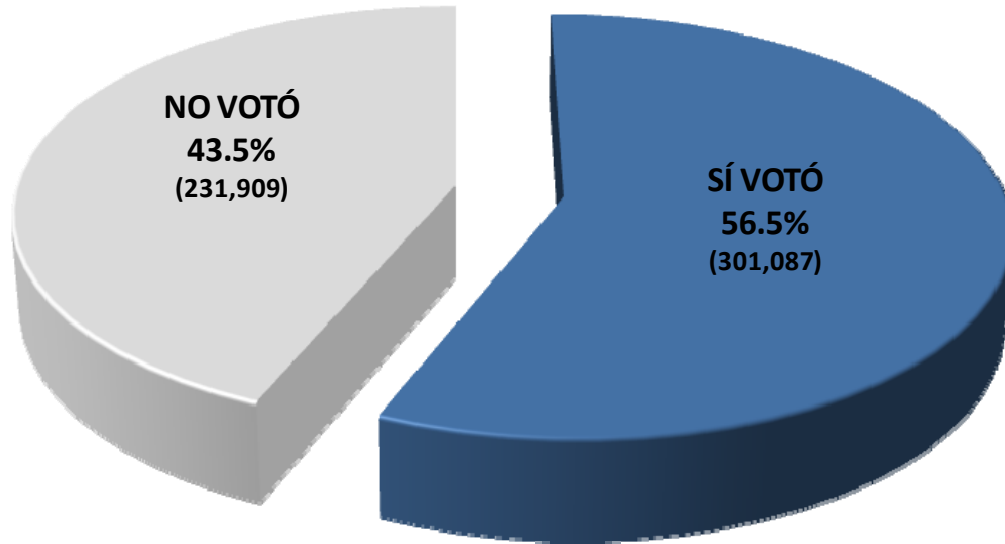
Fuente: Instituto Electoral de Michoacán

Composición de la lista nominal por grupos de edad



Fuente: Instituto Electoral de Michoacán

Participación en la elección extraordinaria



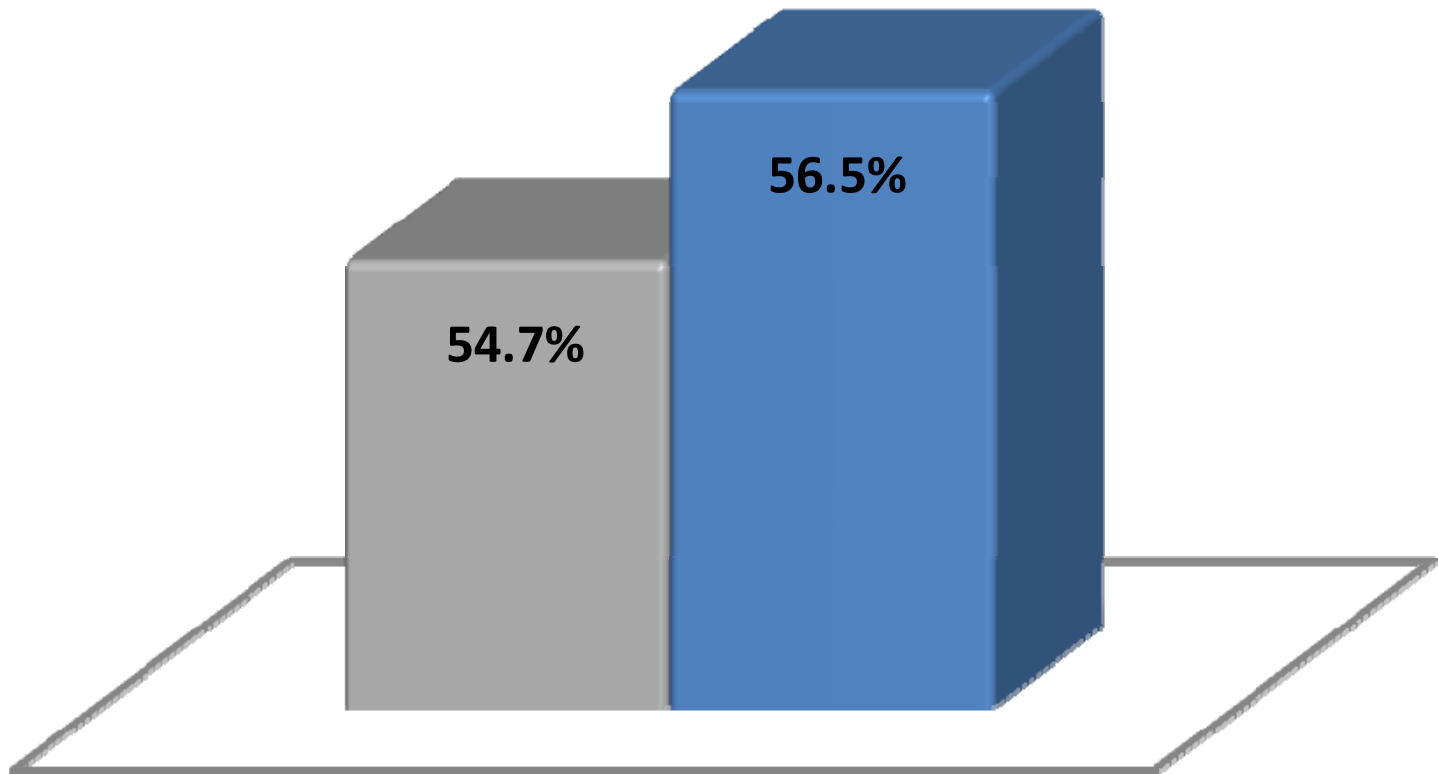
Participación en la elección extraordinaria de Morelia 2012

	Sin Electores 03	Electores 03	TOTAL
Lista Nominal	532,996	30,374	563,370
Tasa de Participación	56.5%	5.2%	53.4%

Fuente: Instituto Electoral de Michoacán

Comparativo de la participación en las elecciones en Morelia 2011-2012

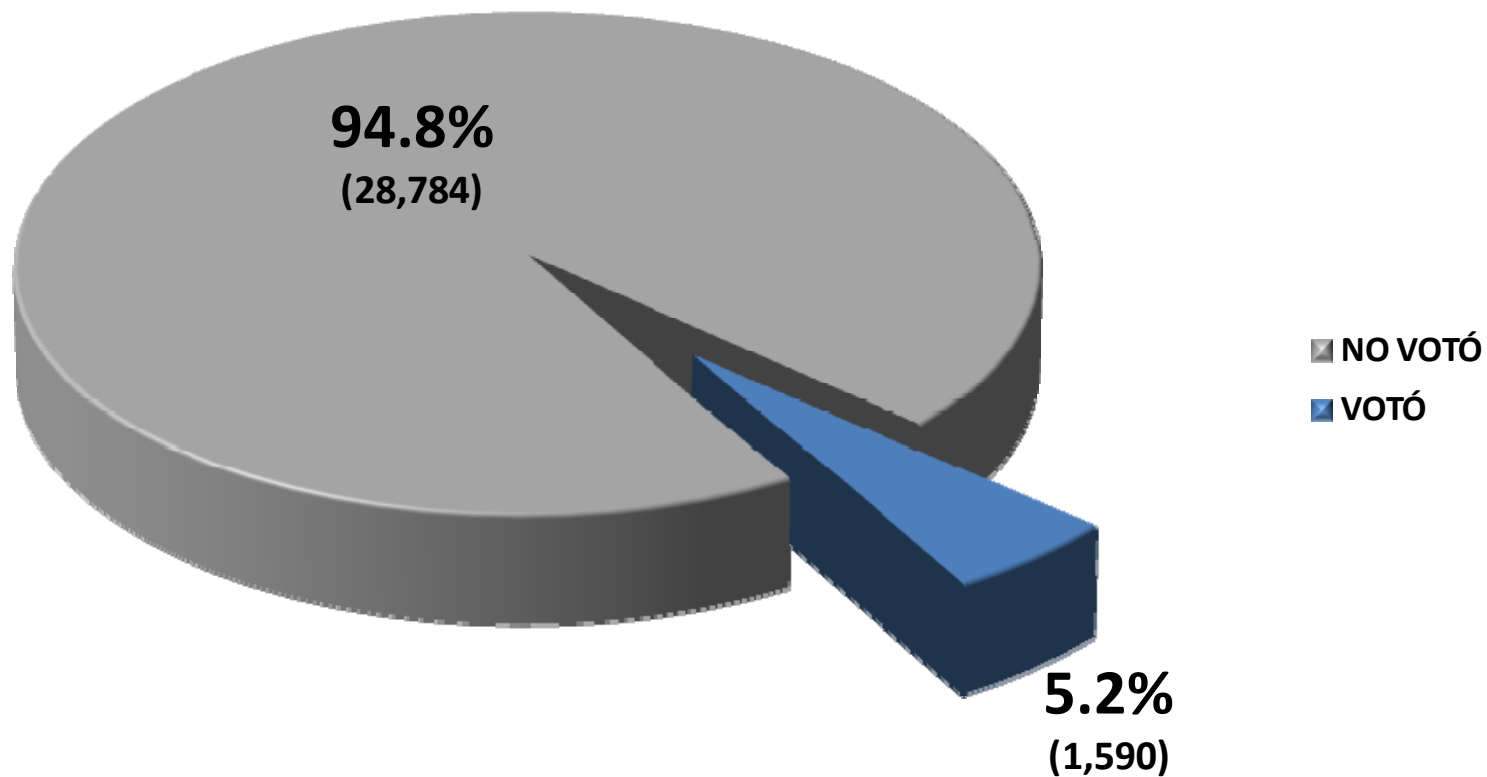
■ 2011 ■ 2012



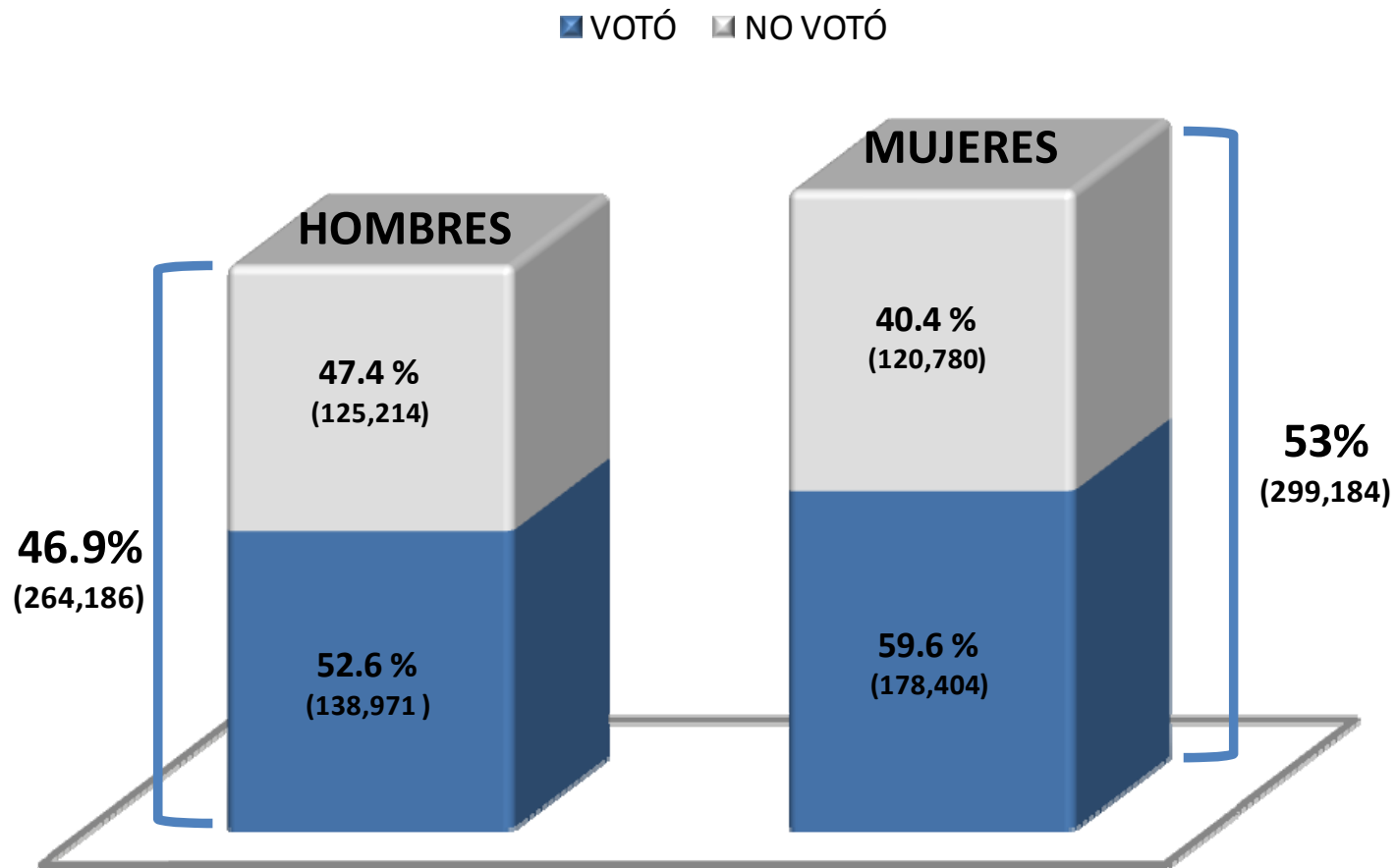
PARTICIPACIÓN CIUDADANA

Fuente: Instituto Electoral de Michoacán

Participación de los electores con credencial 03

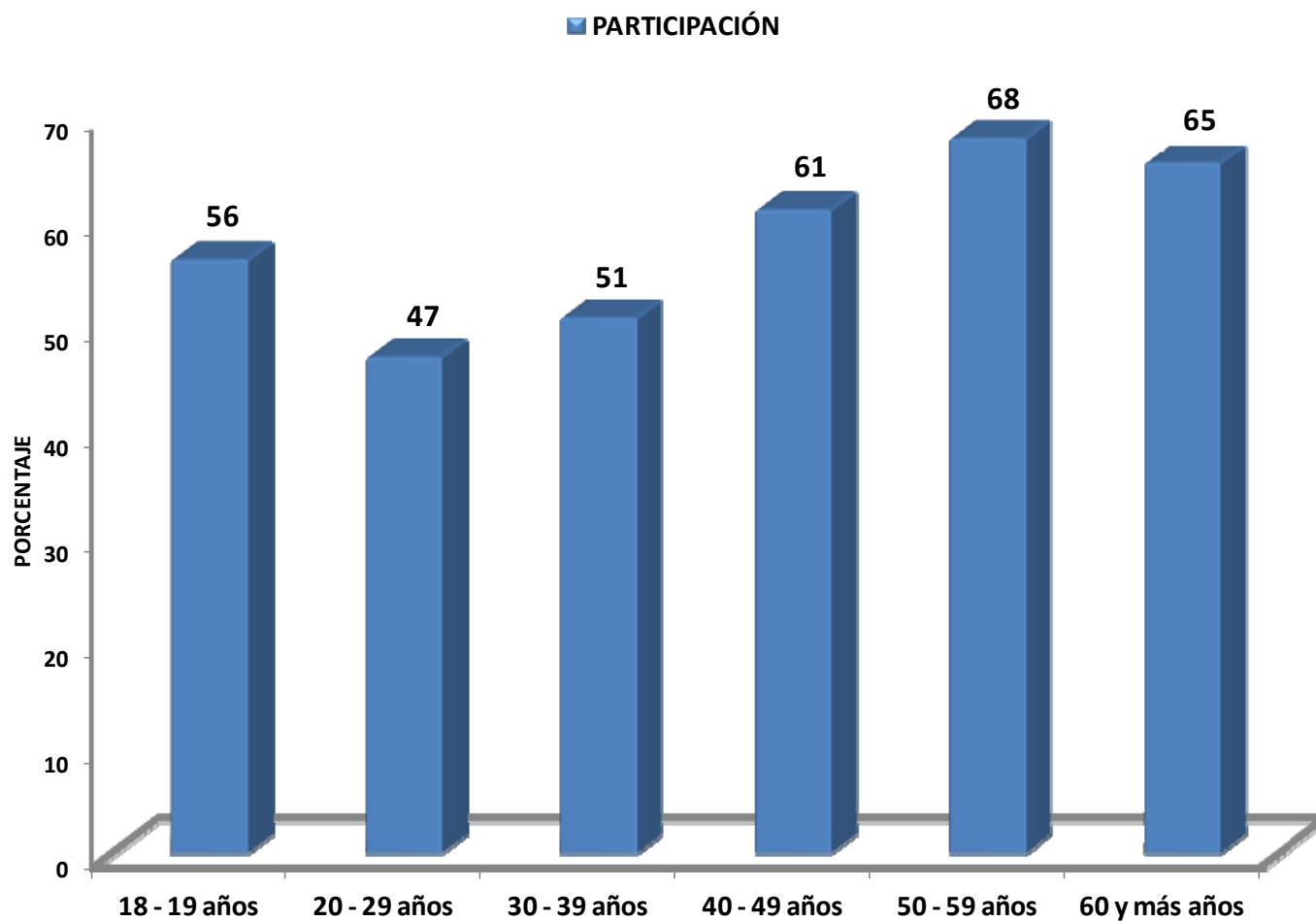


Participación de hombres y mujeres en las elecciones



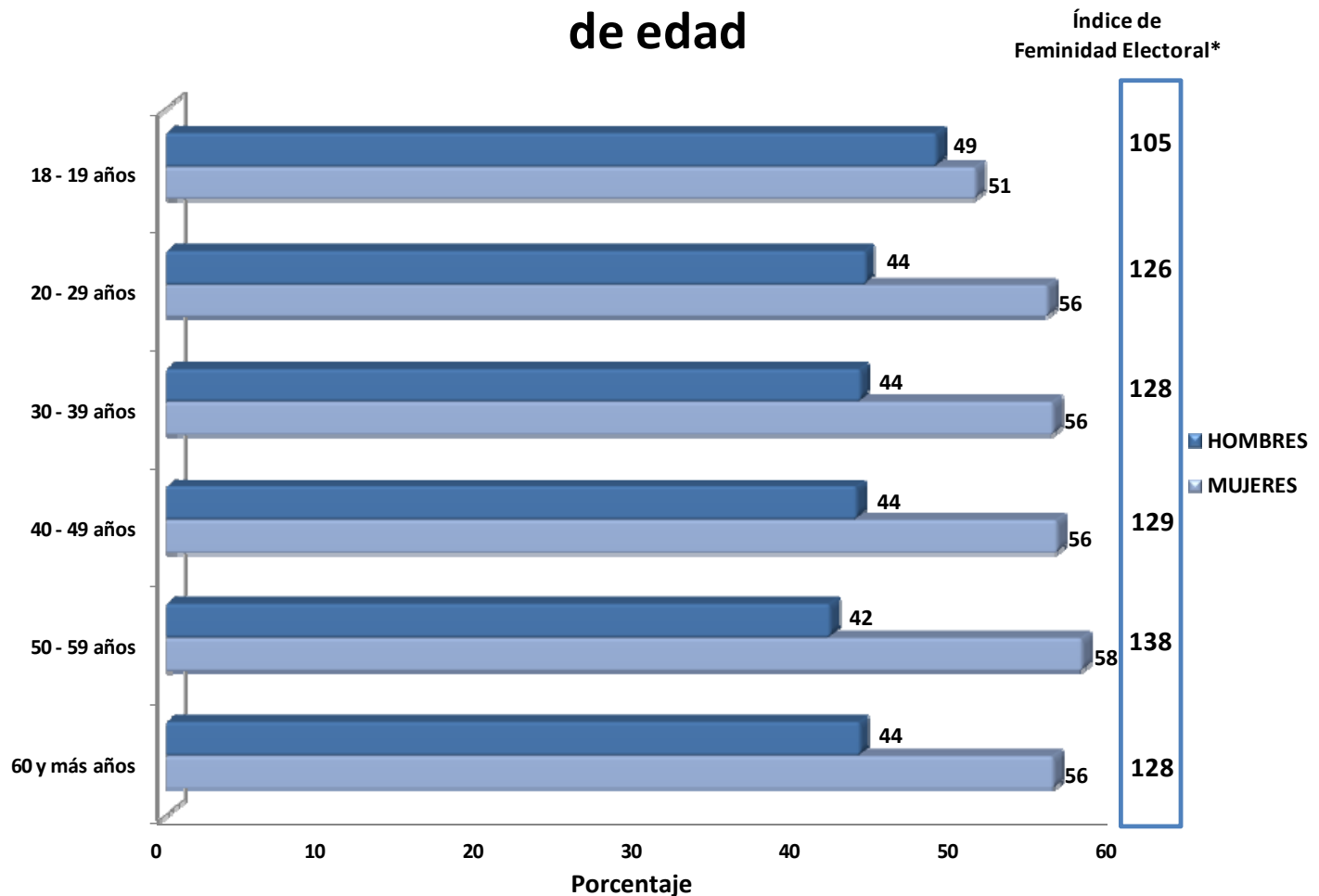
Índice de Feminidad: Por cada 100 hombres que votaron, hubo 113 mujeres que lo hicieron.

Participación electoral por grupo de edad



Fuente: Instituto Electoral de Michoacán

Participación ciudadana por sexo, según grupo de edad



*Índice de Feminidad Electoral: Representa el número de mujeres que votaron por cada 100 hombres que lo hicieron

$$\text{Índice de FE} = \frac{\text{Votación femenina}}{\text{Votación masculina}} \times 100$$

Fuente: Instituto Electoral de Michoacán



GRACIAS

Investigación para Decisiones Estratégicas

Boulevard Sansón Flores 236-1

Col. Las Camelinas Infonavit

Morelia, Mich. México

324 17 75

