

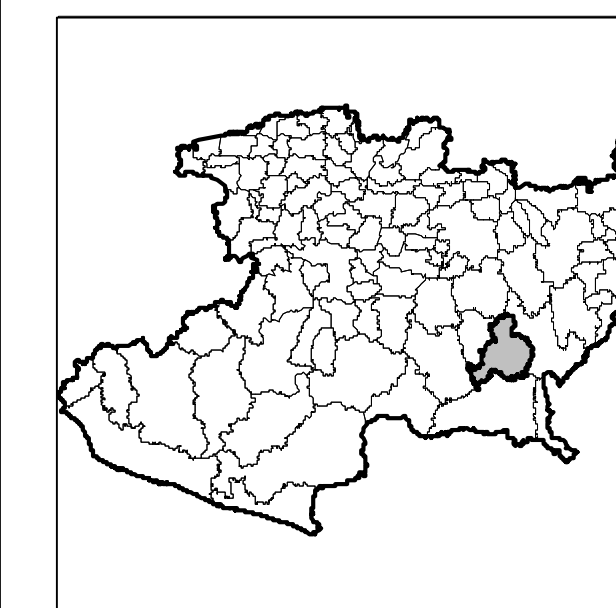
INSTITUTO FEDERAL ELECTORAL
REGISTRO FEDERAL DE ELECTORES
COORDINACIÓN DE OPERACIÓN EN CAMPO
DIRECCIÓN DE CARTOGRAFÍA ELECTORAL



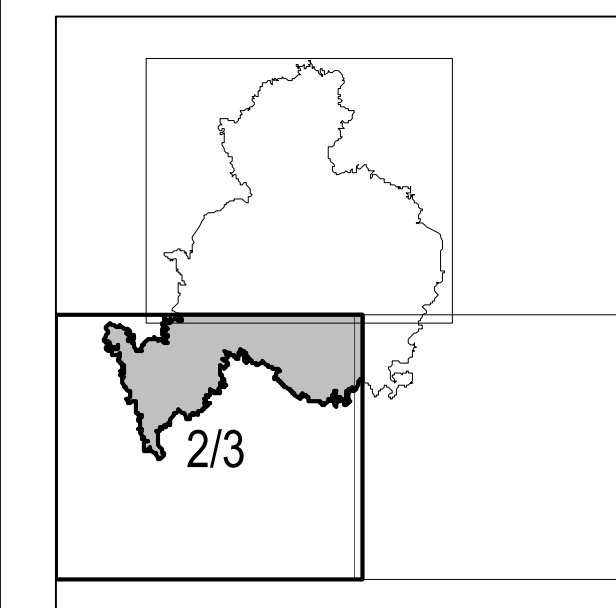
SIMBOLOGÍA

- LÍMITES**
- INTERNACIONAL: - - - - -
 - ESTATAL: - - - - -
 - DISTRITAL LOCAL: - - - - -
 - DELEGACIONAL Y/O MUNICIPAL: - - - - -
 - SECCIONAL: - - - - -
 - ÁREA URBANA ACTUAL: - - - - -
- VÍAS DE COMUNICACIÓN**
- AUTOPISTA: - - - - -
 - CARRETERA PAVIMENTADA: - - - - -
 - TERRACERA: - - - - -
 - BRECHA: - - - - -
 - VEREDA: - - - - -
 - VÍA DE FERROCARRIL: - - - - -
 - PUENTE: - - - - -
- HIDROGRAFÍA**
- LAGO O LAGUNA: [Symbol]
 - PRESA O BORDO: [Symbol]
 - RÍO, ARROYO O CANAL: [Symbol]
 - DEPÓSITO O TOMA DE AGUA: [Symbol]
- AEROPUERTO**
- INTERNACIONAL: [Symbol]
 - LOCAL: [Symbol]
 - AEROPISTA: [Symbol]
- LOCALIDADES**
- LOCALIDAD RURAL: [Symbol]
 - LOCALIDAD RURAL CABECERA DE SECCIÓN: [Symbol]
 - LOCALIDAD URBANA: [Symbol]
- CABECERAS**
- DISTRITAL: [Symbol]
 - MUNICIPAL: [Symbol]
- POBLACIÓN**
- LOCALIDAD RURAL: [Symbol]
 - LOCALIDAD URBANA: [Symbol]
 - CUDADES: [Symbol]
 - CUDADES PRINCIPALES: [Symbol]
- CLAVES GEOELECTORALES**
- DISTRITAL LOCAL: 00
 - SECCIONAL: 0000
 - LOCALIDAD: (0000)

UBICACIÓN DEL MUNICIPIO EN LA ENTIDAD



ÍNDICE DE ARMADO



CARTA ELECTORAL MUNICIPAL

IDENTIFICACIÓN ELECTORAL

ENTIDAD: MICHOACÁN 16
DISTRITO ELECTORAL LOCAL: CARACUARO 18
MUNICIPIO: CARACUARO 013

PROCEDIMIENTO PARA LA UBICACIÓN DE UN PUNTO SOBRE LA CARTA ELECTORAL MUNICIPAL:
PARA UBICAR LAS COORDENADAS GEOGRÁFICAS DE UN PUNTO SOBRE LA CARTA ELECTORAL MUNICIPAL, SE DEBE DE COORDINADAS NUESTRO SISTEMA DE COORDENADAS UTM, SU INTERSECCIÓN CON EL PUNTO DE INTERÉS, PARA EL EJEMPLO DE LA FIGURA SE LEEN LAS COORDENADAS SIGUIENTES:
LATITUD NORTE: 19° 00' 00" N
LONGITUD OESTE: 101° 00' 00" W

ESCALA: 1: 50,000

PROYECCIÓN: TRANSVERSA DE MERCATOR ESPERIDE: WGS84

FUENTE: I.F.E.D.C.E. 2009

FECHA DE ACTUALIZACIÓN DE LA BASE DIGITAL: 14 DE ENERO DEL 2009

LIC. JAIME QUINTERO GÓMEZ

VOCAL ESTATAL DEL R.F.E.