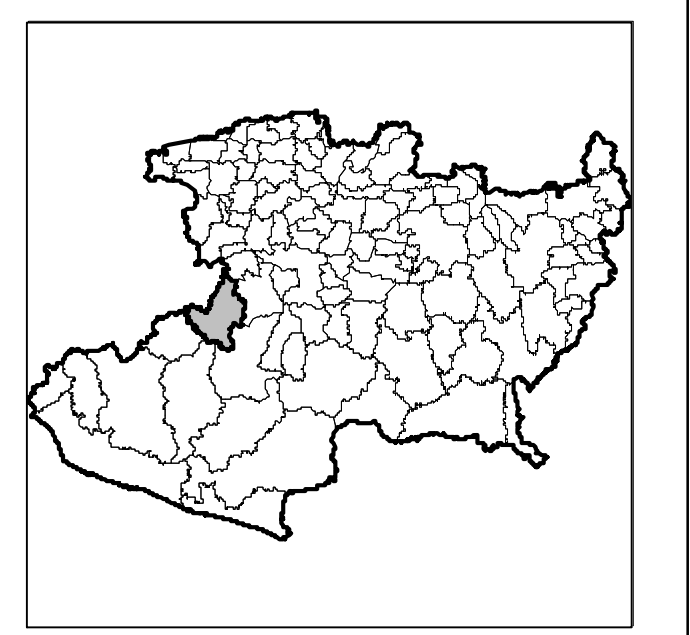


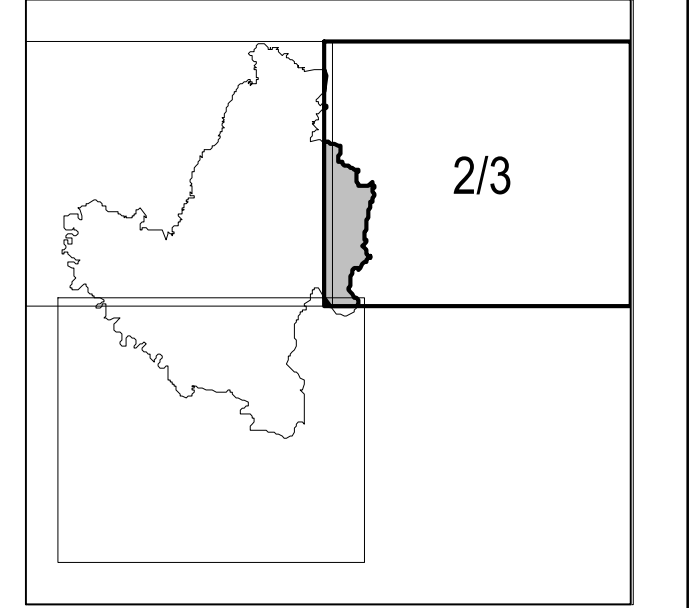
SIMBOLOGÍA

- LÍMITES**
- INTERNACIONAL: - - - - -
 - ESTATAL: - · - · - · -
 - DISTRITAL LOCAL: - - - - -
 - DELEGACIONAL Y/O MUNICIPAL: - - - - -
 - SECCIONAL: - - - - -
 - AREA URBANA ACTUAL: - - - - -
- VÍAS DE COMUNICACIÓN**
- AUTOPISTA: - - - - -
 - CARRETERA PAVIMENTADA: - - - - -
 - TERRACERA: - - - - -
 - BRECHA: - - - - -
 - VEREDA: - - - - -
 - VÍA DE FERROCARRIL: - - - - -
 - PUENTE: - - - - -
- HIDROGRAFÍA**
- LAGO O LAGUNA: [Symbol]
 - PRESA O BORDO: [Symbol]
 - RIO, ARROYO O CANAL: [Symbol]
 - DEPÓSITO O TOMA DE AGUA: [Symbol]
- AEROPUERTO**
- INTERNACIONAL: [Symbol]
 - LOCAL: [Symbol]
 - AEROPISTA: [Symbol]
- LOCALIDADES**
- LOCALIDAD RURAL: [Symbol]
 - LOCALIDAD RURAL CABECERA DE SECCIÓN: [Symbol]
 - LOCALIDAD URBANA: [Symbol]
- CABECERAS**
- DISTRITAL: [Symbol]
 - MUNICIPAL: [Symbol]
- POBLACIÓN**
- LOCALIDAD RURAL: [Symbol]
 - LOCALIDAD URBANA: [Symbol]
 - CIUDADES: [Symbol]
 - CIUDADES PRINCIPALES: [Symbol]
- CLAVES GEOELECTORALES**
- DISTRITAL LOCAL: 00
 - SECCIONAL: 0000
 - LOCALIDAD: (0000)

UBICACIÓN DEL MUNICIPIO EN LA ENTIDAD



INDICE DE ARMADO



CARTA ELECTORAL MUNICIPAL

IDENTIFICACIÓN ELECTORAL

ENTIDAD: MICHOACÁN 16
 DISTRITO ELECTORAL LOCAL: BUENAVISTA 21
 MUNICIPIO: BUENAVISTA 012

PROCEDIMIENTO PARA LA UBICACIÓN DE UN PUNTO SOBRE LA CARTA ELECTORAL MUNICIPAL:
 PARA UBICAR LAS COORDENADAS GEOGRÁFICAS DE UN PUNTO EN LA CARTA ELECTORAL MUNICIPAL, SE DEBE DE COORDINAR SU UBICACIÓN CON LAS COORDENADAS DE LA INTERSECCIÓN DEL PUNTO CON LA LÍNEA DE LONGITUD 101° 10' 00" LATITUD NORTE Y 19° 00' 00" LONGITUD OESTE.

LA CUADRÍCULA DE LA PRESENTE CARTA MIDE 1 Km x 1 Km Y NO TIENE CORRESPONDENCIA CON LA GRADILLA UTM.

DISTRIBUCIÓN LOCAL: INSTITUTO ELECTORAL DE MICHOACÁN

ESCALA: 1: 50,000

METROS: 0 1000 2000 3000 4000

PROYECCIÓN: TRANSVERSA DE MERCATOR ESPERIDE: WGS84
 FUENTE: I.F.E.D.C.E. 2009
 FECHA DE ACTUALIZACIÓN DE LA BASE DIGITAL: 14 DE ENERO DEL 2009
 LIC. JAIMÉ QUINTERO GÓMEZ
 VOCAL ESTATAL DEL R.F.E.